

Cirkulärt spaltspridande  
luftdon för frihängande  
takmontage

## NXT/NXF



Bilden är endast i illustrativt syfte, produkten tillverkas i ett antal olika utföranden beroende på applikation.

### Allmänt

- **NXT/NXF** är ett cirkulärt luftdon med slät frontplåt, avsett för frihängande montage.
- Produkten är lämplig för kontor, skolor, sjukhus och liknande byggnader.
- Produktens diskreta design i kombination med hög funktionalitet ger en optimal lösning som uppfyller de flesta tekniska och arkitektoniska krav.
- Produkten levereras för tre kanaldimensioner, Ø160/200/250.
- Don för kanaldimensionerna Ø160/200 bibehåller samma utseende och proportioner. Detta gör donet till ett fördelaktigt val i miljöer med krav på enhetligt utseende.

### Funktion

- Donet är avsett för tilluftsapplikationer i CAV-system men kan även användas som komplement i DCV-system.
- Produkten är ett bra val för inomhusmiljöer med krav på matchande utseende då produkten kan användas för både till- och frånluft.
- Produkten finns även som aktiv motoriserad version, **ICONIQ-X** för tilluft i behovstyrda VAV-lösningar (DCV-system). Se separat dokumentation för respektive produktvariant.
- Donet har renbar anslutningslåda typ som innehåller mätslang och uttagbart injusteringsspjäll.
- Luftdonet har kort kastlängd och bibehåller både hög ventilations- och induktionsgrad vid minskad luftmängd vilket förhindrar punktventilation. Fullständig inblandning av undertempererad tilluft uppnås inom 1 meter från donet.
- Max. rekommenderad undertemperatur 10 °C.

### Egenskaper

- Cirkulärt spaltspridande takdon för tilluft
- Renbar trycklåda med uttagbart injusteringsspjäll
- Snabb och dragfri inblandning av tilluften.
- Kort kastlängd och låg ljudnivå.
- Pulverlackerat eller galvaniserat utförande
- Monteras frihängande eller dikt tak

TAB-1: Snabbval – tilluft – NXT

Storlek	Luftflöde <sup>*)</sup> (l/s) [m <sup>3</sup> /h]			
	vid 20 dB (A)		vid 25 dB (A)	
160	45	[162]	62	[223]
200	57	[205]	88	[317]
250	87	[313]	123	[443]

<sup>\*)</sup> Redovisad data gäller totaltryck (P<sub>t</sub>) 40 Pa.

TAB-2: Snabbval – frånluft – NXF

Storlek	Luftflöde <sup>*)</sup> (l/s) [m <sup>3</sup> /h]			
	vid 25 dB (A)		vid 30 dB (A)	
160	70	[252]	82	[295]
200	87	[313]	122	[439]
250	152	[547]	180	[648]

<sup>\*)</sup> Redovisad data gäller totaltryck (P<sub>t</sub>) 40 Pa.

## Materialalternativ

NXT levereras i två standardutföranden:

- Vitlackerat utförande i stålplåt.
- Naturligt omålat utförande i galvaniserad stålplåt för innemiljöer med önskemål om ett mer industriellt utseende.

## Tillbehör

- NXT levereras som standard för fyrvägsspridning men kan genom internt monterad sektoravtäckning NPSE (tillbehör) ställas om för 3-vägs spridning.


## Material

- Donkropp med slät frontplåt, innehållande inbyggd tryckfördelningslåda av stålplåt. Utvändigt pulverlackerad i vit standardkulör, alternativt omålad galvaniserad stålplåt.
- Beslag av ABS-plast, Terluran GP35.
- Den inbyggda tryckfördelningslådan är invändigt isolerad med tvättbar och ytbeklädd ljudabsorbent av 100% återvunnet, icke allergiframkallande, hydrofobiskt PET-plastmaterial.
- För generell produktspecifikation se separat dokument **Produktspecifikation** som kan laddas ner från vår hemsida.

## Montage – generellt

- Luftdonet är avsett för frihängande montage dikt tak.
- Luftdonets stös ansluts till cirkulär kanal. Anslutning till rakt monterad flexibel slang är möjligt men rekommenderas inte.
- Luftdonets frontplåt monteras med hjälp av distansben som garanterar att den alltid är vågrät.
- Konstruktionen möjliggör enkel demontering av frontplåt, och spjäll utan verktyg vid underhåll, t ex rensning av kanalsystemet.

## Montage – tilluft

- Produkten kan monteras direkt före böj.
-  Produkten kan monteras direkt efter böj. Vid montage efter T-stycke erfordras en raksträcka 4 x diametern, se tabell **TAB-3**.

**TAB-3: Krav på raksträcka innan produkt**

Luftdon efter 90°-böj	Luftdon efter T-stycke
Direkt	≥ 4 x ØD

## Dimensionering

### Ljuddata – generellt

För redovisad ljuddata gäller:

- Ljudtrycksnivå,  $L_{PA}$  dB(A) avläses i **Dimensioneringsdiagram**, där  $P_r$  (Pa) är totaltryck och  $q$  (l/s alt.  $m^3/h$ ) är luftflöde.
- Ljudeffektnivå,  $L_W$  dB, beräknas enligt  $L_W = L_{PA} + K_{OK}$ .
- Mätningarna har utförts enligt ISO 9614-2 samt ISO 11691:1995.
- Data i tabell **TAB-4: Egendämpning** gäller för don med inbyggd trycklåda inklusive mynningsdämpning.
- Korrektionsfaktor,  $K_{OK}$  dB för respektive oktavband erhålles ur tabellerna för **Korrektion  $K_{OK}$  dB**:

– **TAB-6** – tilluft.

– **TAB-7** – frånluft.

**TAB-4: Egendämpning – NXT/NXF**

Storlek	Oktavband, Hz (dB)							
	63	125	250	500	1000	2000	4000	8000
160	21	21	22	19	17	21	27	24
200	24	17	16	16	18	22	24	24
250	23	17	20	24	25	41	45	37

Tolerans ±3 dB

## Dimensioneringsdiagram

För samtliga dimensioneringsdiagram gäller följande:

- Donet redovisas tillsammans med inbyggd tryckfördelningslåda.
- För produkt med inbyggt spjäll eller produkt redovisad inklusive trycklåda gäller, 0% = stängt spjäll, 100% = öppet spjäll.
- Ljudtrycksnivå,  $L_{PA}$  dB(A) i dimensioneringsdiagram motsvarar A-vägd ljudnivå i efterklangsfältet vid 10  $m^2$  ekvivalent ljudabsorptionsarea. Detta motsvarar 4 dB rumsdämpning i ett normaldämpat rum med 25  $m^3$  rumsvolym.
- Se tabell **TAB-5: Rumsabsorption** gällande korrigering för andra typer av rum än normaldämpade.

**TAB-5: Rumsabsorption**

Rumsvolym ( $m^3$ )	Rumstyp	Korrigerig (dB)
25	Hårt rum	+ 2
	Dämpat rum	- 2
150	Hårt rum	- 3
	Normalt rum	- 5
	Dämpat rum	- 7

### Dimensioneringsdiagram – tilluft

För samtliga dimensioneringsdiagram gäller följande:

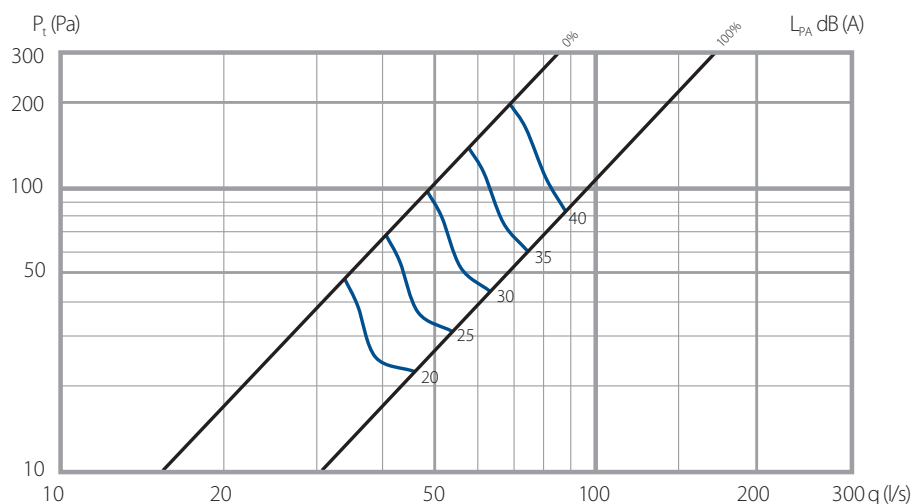
- Vid 3-vägsinblåsning minskar flödeskapacitet ca 20% med bibehållen ljudalstring samt ökar kastlängden ca 20%.

TAB-6: Korrektion  $K_{OK}$  dB – NXT

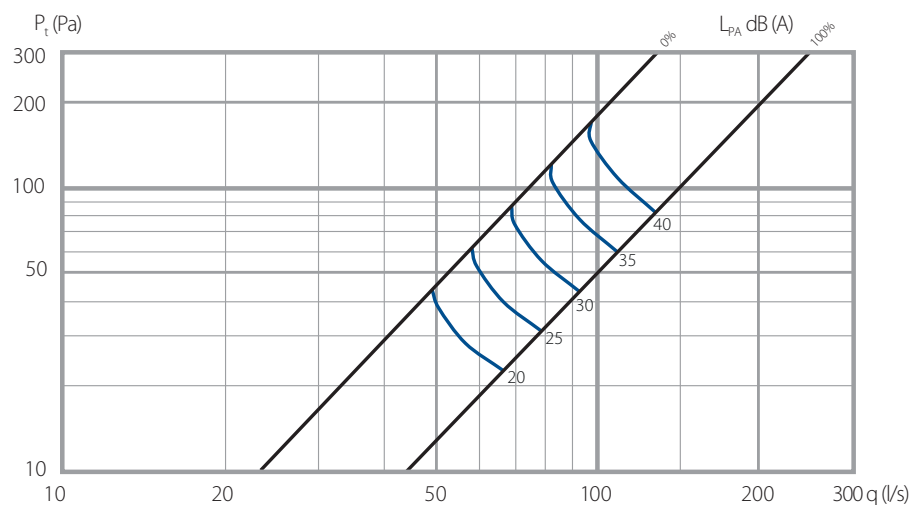
Storlek	Oktavband (Hz)							
	63	125	250	500	1000	2000	4000	8000
160	+6	+8	+2	+1	+1	-10	-23	-33
200	+5	+9	+4	+1	0	-11	-24	-31
250	+8	+9	+2	+3	0	-11	-24	-35

Tolerans  $\pm 3$  dB

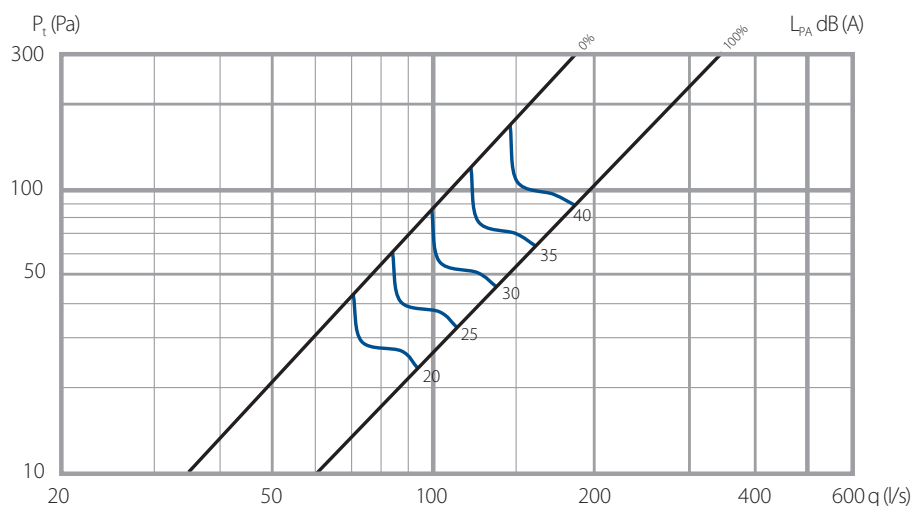
#### D1: NXT 160



#### D2: NXT 200



#### D3: NXT 250



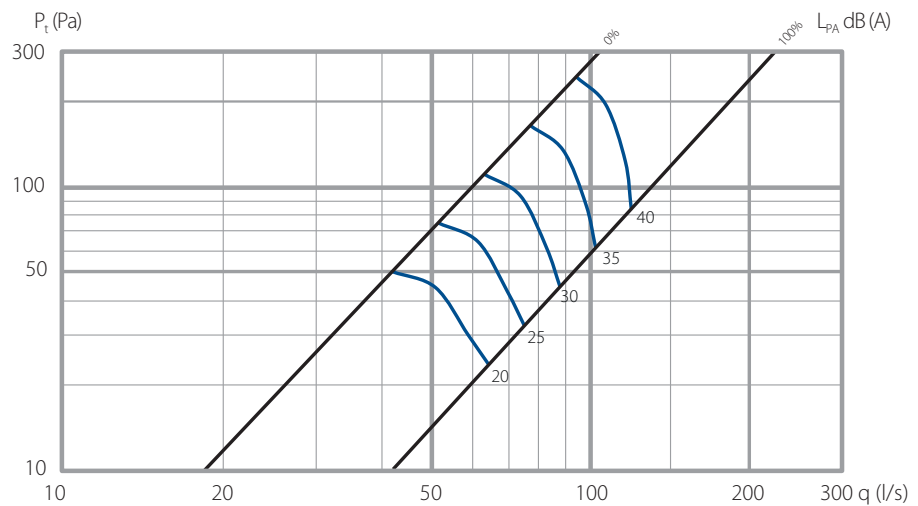
## Dimensioneringsdiagram – frånluft

TAB-7 Korrektion  $K_{OK}$  dB – NXF

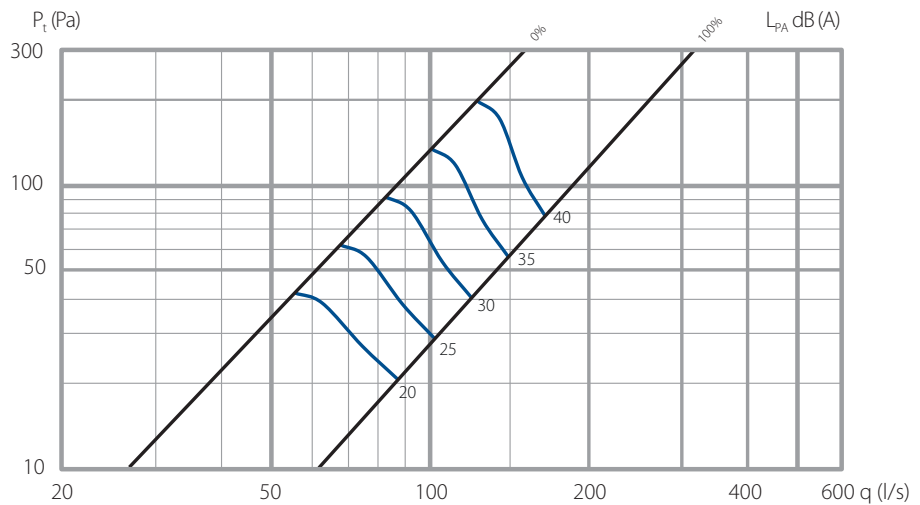
Storlek	Oktavband (Hz)							
	63	125	250	500	1000	2000	4000	8000
160	+ 11	+ 12	+ 4	+ 1	- 1	- 7	- 15	- 27
200	+ 11	+ 11	+ 5	0	0	- 7	- 17	- 24
250	+ 14	+ 12	+ 4	+ 2	- 2	- 7	- 16	- 26

Tolerans  $\pm 3$  dB

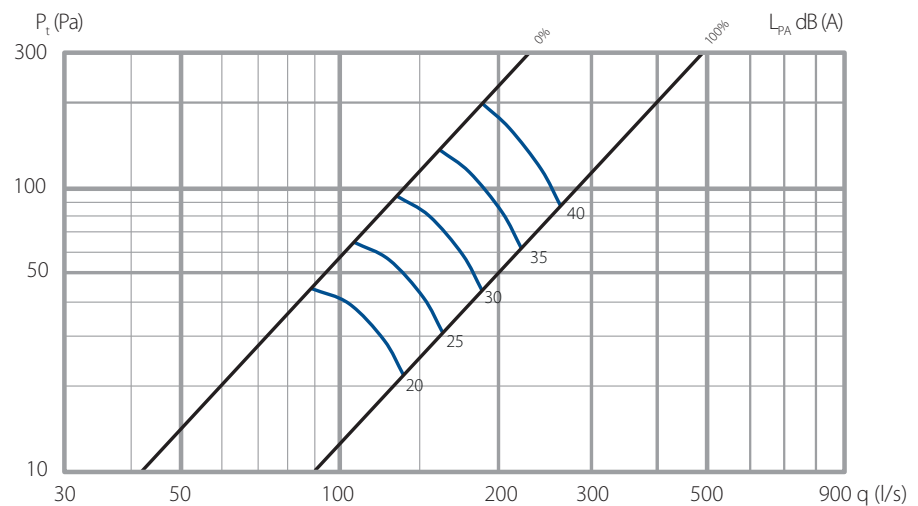
### D4: NXF 160



### D5: NXF 200



### D6: NXF 250



## Mått och vikt

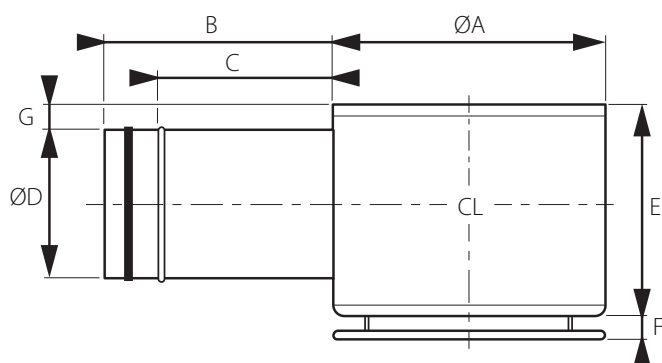


Bild 1. Mått (mm), luftdon NXT/NXF.

### TAB-8: Mått och vikt

Storlek ØD	Mått (mm)						Vikt (kg)
	ØA	B	C	E	F	G	
160	350	210	160	275	40	45	5,2
200	350	240	190	275	40	45	5,2
250	440	290	240	325	40	45	6,8

CL = Centrumlinje.

## Övrig dokumentation

- På [www.klimatbyran.se](http://www.klimatbyran.se) hittar du alltid senaste upplagan av produktens datablad, byggvarudeklaration och drift- och underhållsanvisningar (DU) för nerladdning i pdf-format.

## Skötsel

- Donets frontplåt och spjäll demonteras enkelt utan behov för verktyg. Lösningen bidrar till förenklad skötsel och underhåll, t ex vid rensning av kanalsystemet.
- Donet rengörs vid behov med en fuktad trasa, eventuellt med ett mildt rengöringsmedel utan ammoniak.
- Produkten får ej rengöras med vätska eller utrustning som kan skada produktens spjäll, t ex viskor.
- Produkten får inte hanteras som hushållsavfall efter förbrukad livscykel. Beakta alltid de lokala regler och krav som gäller för rivning och avfallshantering.

## Beställningsspecifikation

Beställningskod	NXX a -XXX -X -X		
Produktvariant	Tilluft	NXT	
	Frånluft	NXF	XXX
Produktversion	a		
Storlek (Ø, mm)	160		
	200		
	250 XXX		
Ytbehandling <sup>1)</sup>	Pulverlackad, vit (standard)	W	
	Omålad, natur	G	X
Avtäckning för 3-vägs spridning, NPSE (endast NXT)	utan		
	med	E	X

<sup>1)</sup>Anges inte kod för ytbehandling vid beställning, levereras produkten i pulverlackerad vit standardkulör.

### Exempel

Tilluftsdon med inbyggd tryckfördelningslåda, NXTa-200-W