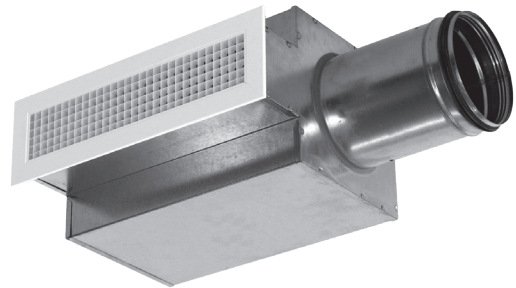


Drift och underhåll

Väggdon E5 med frånluftslåda FLKR



Säkerhetsföreskrifter!

- Läs igenom **hela** anvisningen innan montage påbörjas.
- Vid moment märkta med ovanstående symbol ska särskild uppmärksamhet beaktas.

Allmänt

- Produkten är levererad av Klimatbyrå AB. Om produkten är defekt eller skadad kontakta något av Klimatbyråns kontor.

Applikationsområde

E5 är ett rektangulärt rutmönstrat gallerdon och kan användas som:

- Frånluftsgaller för vägg, tak eller rektangulär kanal.
- Frånluftsdon i cirkulär kanal vid kombination med tryckfördelningslåda FLKR.
- Överluftsdon i vägg när produkten installeras parvis.
Se separat drift- och underhållsdokument **E5-TA** för mer information om montage för överluft.

Tillbehör

- Fästram, **RAM**: Fästram för klimatbyråns galler.
- Tryckfördelningslåda **FLKR**, levereras i tre versioner med kanalanslutning bak (FLKRB) eller sida (FLKRS).
- Spjäll, **S**: Injusteringsspjäll för klimatbyråns galler.

Montage

 Beakta försiktighet vid upppackning och montage, använd ej verktyg som kan repa eller skada produkten.

- E5 är i första hand avsedd för montage i vägg eller rektangulär kanal men kan även monteras i tak.
- Se tabell **T3** för håltagningsmått.

Montage – frånluft med trycklåda

- Galleret monteras som standard i rensbar tryckfördelningslåda typ **FLKR** som innehåller mätslang och demonterbart injusteringsspjäll. Produkten ansluts då direkt till trycklådans teleskopram.
- Tryckfördelningslådans stös ansluts till cirkulär kanal.
- Trycklådans stös ansluts till cirkulär kanal. Anslutning till rakt monterad flexibel slang är möjligt men rekommenderas inte.

Montage – frånluft utan trycklåda

- E5 kan även installeras utan tryckfördelningslåda.
- Produkten monteras då med Klimatbyråns fästram **RAM** (tillbehör) för rektangulära galler.
- Fästramen har förborrade hål (Ø6 mm) och säkras med skruv eller popnit.
- Galleret fästs i ramen med clipsfunktion.
- Injustering får i det fallet göras med separat spjäll.

Injustering

- Luftflödet beräknas med k-faktorformel från tabell **T1** och k-faktorvärden från tabell **T2: K-faktor**.
- Injusteringstrycket mäts i mätslangen med gallerdonet monterat.
- Önskat flöde ställs in genom att dra i snörena. Svart snöre stänger spjället, vitt snöre öppnar spjället.
- Efter injustering skall reglerspjällsnörena knyts ihop i en s k "injusteringsknut" så spjället kan återställas till injusterat läge genom att snörena sträcks, t ex efter underhåll.
- Vid installation som frånluftsgaller utan trycklåda måste drivtrycket mätas med injusteringsspjäll monterat i kanal.

T1: K-faktorformel

Utifrån [Enhet]	K-faktorformel
Produktens K-faktor – K	$K = q \times \sqrt{P_i}$
Luftflödet – q [l/s alt. m ³ /h]	$q = K \times \sqrt{P_i}$
Injusteringstryck – P_i [Pa]	$P_i = (q / K)^2$

T2: K-faktor

Storlek ¹⁾ (mm)		K-faktor utifrån anslutningstyp (l/s) [m ³ /h]	
B x H	FLKR	Bak	Sida
400 x 100	Ø160	15,3 [55,1]	15,8 [56,9]
300 x 150	Ø200	17,9 [64,4]	19,4 [69,8]
500 x 100		18,6 [67,0]	19,6 [70,6]
600 x 100		24,7 [88,9]	21,6 [77,8]
400 x 150	Ø250	25,2 [90,7]	25,2 [90,7]
400 x 200		35,2 [127]	32,3 [116]
500 x 150		32,6 [117]	31,7 [114]
600 x 150		39,6 [143]	37,6 [135]
500 x 200	Ø315	43,7 [157]	42,8 [154]
600 x 200		53,4 [192]	51,1 [184]
600 x 300		82,0 [295]	81,3 [293]

Mättnoggrannhet ±7%

¹⁾Tabellen redovisar endast storlekar som är kombinerbara med tryckfördelningslåda FLKR.

Skötsel

- Produkten rengörs vid behov med en fuktad trasa, eventuellt med ett mildt rengöringsmedel utan ammoniak.
- Vid rensning av donlåda och kanalsystem demonteras gallret varpå spjälldelen i lådan lossas och dras ut.

⚠ Tänk på att återställa spjället genom att sträcka i snörena så att "injusteringsknuten" hamnar rätt och spjället intar sin ursprungliga injusterade position innan donfronten återmonteras.

Rivning och avfallshantering

- Produkten kräver ej särskilda åtgärder för skydd av hälsa och miljö vid rivning/demontering.
- Produkten får inte hanteras som hushållsavfall efter förbrukad livscykel.
- Beakta alltid de lokala regler och krav som gäller för rivning och avfallshantering.

Miljö

- På www.klimatbyran.se hittar du alltid senaste upplaga av produktens datablad, byggvarudeklaration och drift/underhållsanvisningar för nerladdning i pdf-format.

Mått och vikt

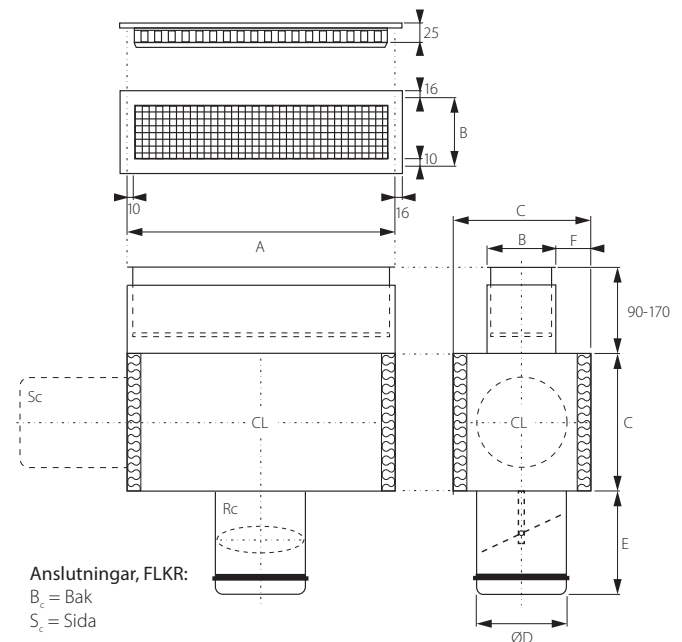


Bild 1. Mått E5 och FLKR (mm).

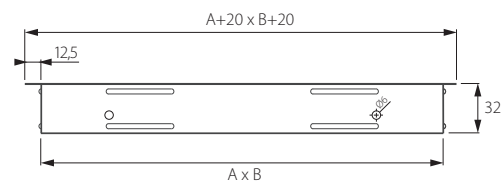


Bild 2. Fästram RAM, mått (mm).

T3: Mått och vikt

Storlek	Mått (mm)						Vikt (kg)			
	FLKR	E5/FLKR	ØD	A	B	C	E	F	E5	FLKR ¹⁾
Ø125	200-100		123	200	100	190	170	45	0,20	3,0
	300-100		158	300	100	230	210	65	0,25	3,9
400-100		400		100	230	210	65	0,30	5,2	
Ø200	300-150		198	300	150	270	220	60	0,30	5,4
	500-100			500	100	270	220	85	0,40	7,7
	600-100			600	100	270	220	85	0,45	8,9
Ø250	400-150		248	400	150	320	300	85	0,40	7,7
	400-200			500	150	320	300	85	0,50	8,3
	500-150			400	200	320	300	60	0,50	9,2
	600-150			600	150	320	300	85	0,55	10,2
Ø315	500-200		313	500	200	360	350	80	0,55	10,3
	600-200			600	200	360	350	80	0,65	12,0
Ø400	600-300		398	600	300	460	450	80	0,80	18,6
—	600-600		—	600	600	—	—	—	1,32	—

CL = Centrumlinje

Hältagningsmått = Nom. mått + 5 mm.

¹⁾Redovisad vikt motsvarar den tyngsta av förekommande anslutning varianter.