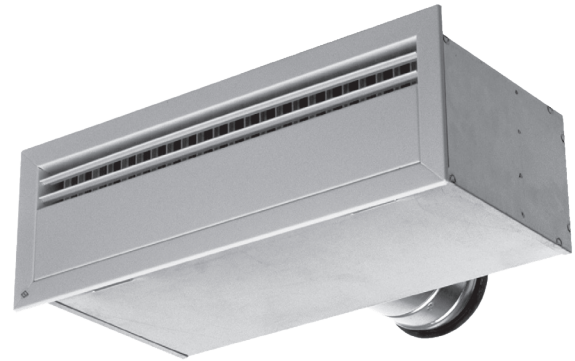


Drift och underhåll

BRG-BRL_{version a}



⚠ Säkerhetsföreskrifter!

- Läs igenom **hela** anvisningen innan montage påbörjas.
- Vid moment märkta med ovanstående symbol ska särskild uppmärksamhet beaktas.

Allmänt

- Produkten är levererad av Klimatbyrå AB. Om produkten är defekt eller skadad kontakta något av Klimatbyråns kontor.
- Detta dokument täcker in luftdon **BRG** med tryckfördelningslåda **BRL** (version a) försedd med saxspjäll.

Funktion

- **BRG** är utrustad med ställbara lameller för tilluft i de flesta typer av lokaler där flexibel spridningsbild önskas.
- Tryckfördelningslåda, **BRL**: Levereras i utförande med bakanslutning (**BRLB**) och sidoanslutning (**BRLS**).
- Tryckfördelningslåda BRL levereras inklusive fästram av teleskoptyp för montage av donfronten. Trycklådans innehåller ljudabsorptionsbaffel, mätslang och rensbart saxspjäll med tillhörande fällbar mätfläns.

Montage

- ⚠ Beakta försiktighet vid uppäckning och montage, använd ej verktyg som kan repa eller skada produkten.
- Se tabell **T2: Mått och vikt** för håltagningsmått.
- Donet kan monteras direkt efter böj. Vid montage efter T-stycke erfordras en raksträcka på 1 x diametern.

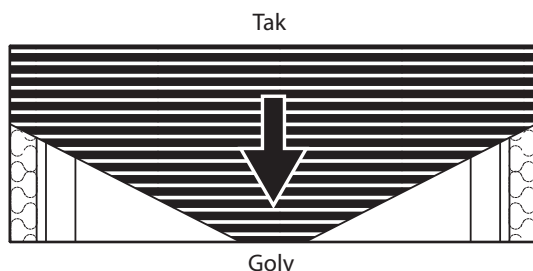


Bild 1. Korrekt placering av ljudabsorptionsbaffel i tryckfördelningslådan.

- Trycklådans stös ansluts till cirkulär kanal. Anslutning till rakt monterad flexibel slang är möjligt men rekommenderas inte.
- Ljudabsorptionsbaffeln säkras i lådan med clipsfjäder.
- ⚠ För korrekt funktion måste baffelns spets installeras riktad nedåt i tryckfördelningslådan, se bild 1.
 - Sidoansluten trycklåda BRLS är användbar.
 - Bakansluten trycklåda BRLB måste monteras med hänsyn till clipsfjäders placering (riktad neråt), för att säkerställa ljudabsorptionsbaffelns position (bild 1).
- Medföljande teleskopram är justerbar (0-50 mm) i djupled. Teleskopramen säkras med skruv eller popnit i trycklådans.
- Fronten trycks därefter fast med clipsfjäder i teleskopramen.
- Gallerfronten monteras med lamellerna närmast tak. Lamellerna riktas därefter enligt önskat spridningsbild.

Injustering

- Injusteringstrycket mäts över mätslangarna.
- Orangemärkt slang är [+], blåmärkt slang [-].
- Önskat flöde ställs in genom att dra i snörena. Svart snöre stänger spjället, vitt snöre öppnar spjället.
- Luftflödet beräknas med hjälp av k-faktorer i tabell **T1** enligt k-faktorformel.
- Efter injustering skall reglerspjällsnörena knytas ihop i en s k "injusteringsknut" så spjället kan återställas till injusterat läge genom att snörena sträcks efter underhåll.

T1: K-faktor – BRL-S/B

Storlek (Ø, mm)	K-faktor
100	6,35
125	9,80
160	16,0
200	25,2

Mät noggrannhet ±7%

K-faktorformel

Utifrån [Enhet]	K-faktorformel
Produktens K-faktor – K	$K = q \times \sqrt{P_i}$
Luftflödet – q [l/s alt. m³/h]	$q = K \times \sqrt{P_i}$
Injusteringstryck – P_i [Pa]	$P_i = (q / K)^2$

Skötsel

- Spridardelen rengörs vid behov med en fuktad trasa, eventuellt med ett mildt rengöringsmedel utan ammoniak.
- Demontering i samband med rensning av trycklåda och kanalsystem:
 - 1) Demontera donets front.
 - 2) Lossa ljudabsorptionsbaffeln.
 - 3) Öppna saxspjället.
 - 4) Fäll mätskenan mot kanalväggen.
 - 5) Genomför önskad service/rengöring.
- Återställ produkten enligt stegen ovan efter genomförd service samt återställ spjället genom att sträcka snörena.

Rivning och avfallshantering

- Produkten får inte hanteras som hushållsavfall efter förbrukad livstid.
- Beakta alltid de lokala regler och krav som gäller för rivning och avfallshantering.

Miljö

- På www.klimatbyran.se hittar du alltid senaste upplaga av produktens datablad, byggvarudeklaration och montageanvisningar för nerladdning i pdf-format.

Mått och vikt

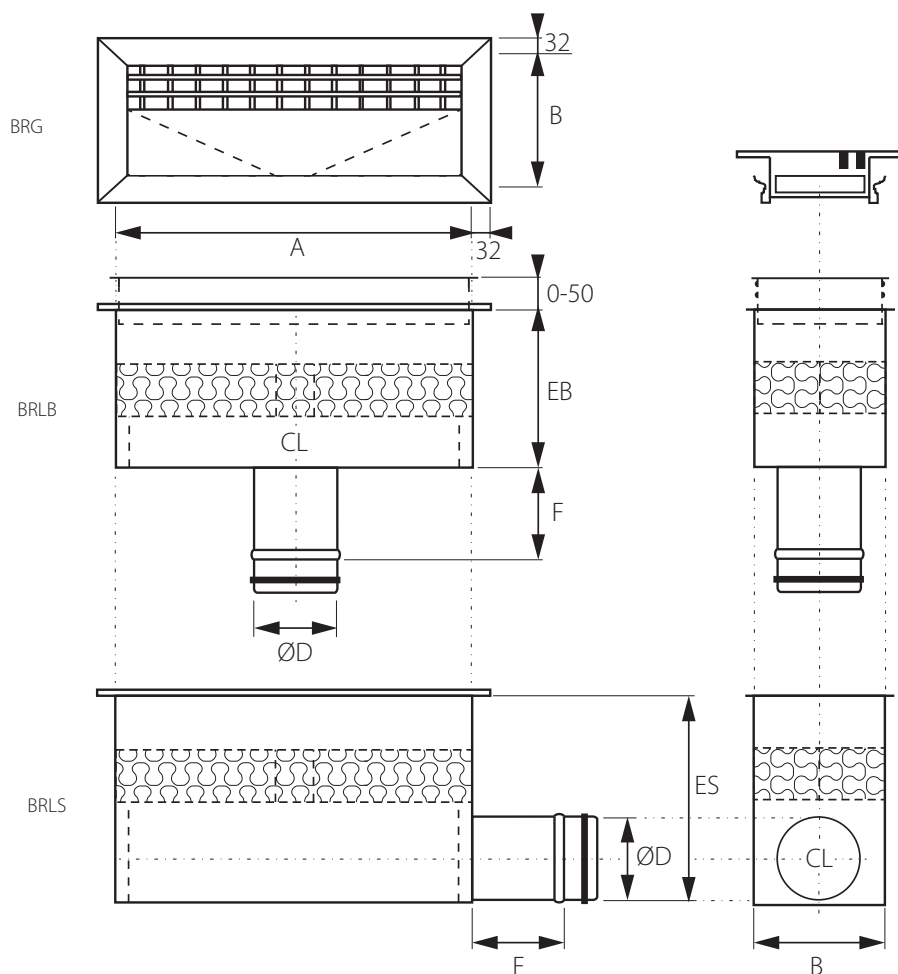


Bild 2. Mått BRG och BRLa (mm).

T2: Mått och vikt

Storlek (mm) Ø (nom)	Mått (mm) B x H		Mått (mm)				Vikt (kg)		
	A	B	ØD	EB	ES	F	BRG	BRLB	BRLS
100	400	150	98	245	365	81	1,25	3,35	4,85
125	500	150	123	245	390	91	1,60	4,00	6,05
160	550	200	158	285	465	103	1,95	5,70	8,40
200	550	300	198	295	520	123	2,55	7,70	11,10

CL = Centrumlinje

Håltagningsmått = A x B + 5 mm.

Teleskopram är justerbar 0-50 mm i djupled.