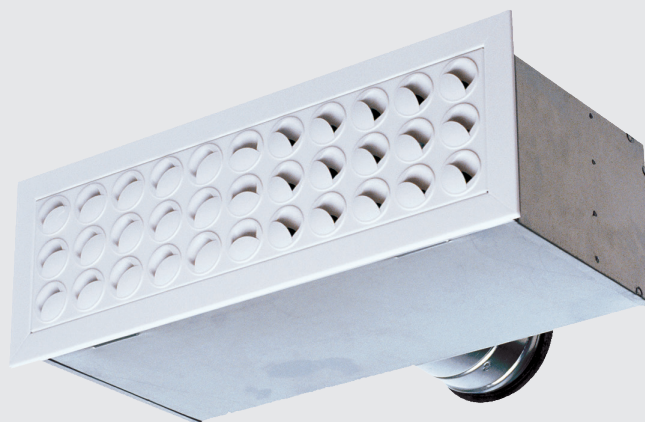


Rektangulärt dysdon  
för vägg

BRD-BRL



## Funktion

- Rektangulärt väggdon med ställbara dysor för tilluft i de flesta typer av lokaler där flexibel spridningsbild önskas.
- Donet är lämpligt för bakkantsinblåsning och för undertempererad luft.
- Donet monteras som standard i renbar tryckfördelningslåda med cirkulär kanalanslutning, **BRL version b**, som innehåller mätslangar och uttagbart injusteringsspjäll. För produktvariant försedd med saxspjäll, se BRD-BRL version **a** på vår hemsida.
- Tryckfördelningslåda, **BRL**: Levereras i utförande med bakanslutning (**BRLB**) och sidoanslutning (**BRLS**).
- Tryckfördelningslådan är renbar och innehåller uttagbar spjällinsats bestående av mätslangar och injusteringsspjäll och är monterad i lådans stös.
- Trycklådans innehåller också en lådinsats bestående av fördelningsplåt med tillhörande ljudabsorbent kombinerad med en ramfunktion av teleskoptyp för montage av donfronten.
- Se tabell **TAB-1: Snabbval** för storlekar utifrån kanaldimension.
- Max. rekommenderad undertemperatur 12 °C.

## Material

- **BRD**: Dondel av varmförzinkad stålplåt, dysor av PP-plast, båda pulverlackerade i vit standardkulör.
- **BRL**: Varmförzinkad stålplåt, invändigt isolerad med miljövänlig tvättbar ljudabsorbent.
- För generell materialspecifikation se separat dokument **Produktspecifikation** som kan laddas ner från vår hemsida.

## Egenskaper

- Rektangulärt tilluftsdon för vägg
- Ställbara dysor ger flexibel spridningsbild
- Renbar tryckfördelningslåda BRL som tillval.
- Valbar kanalanslutning, BRL: sido- eller bakanslutning.

## Montage

- Donfronten fästes i trycklådans insats med clipsfjädrar.
- Lådinsatsen består av fördelningsplåt med teleskopram som är justerbar (0-50 mm) i djupled och säkras med skruv i trycklådans.
- Tryckfördelningslådans stös ansluts till cirkulär kanal och kan monteras direkt efter böj. Vid montage efter T-stycke erfordras en raksträcka på **4 x diametern**.
- Donfronten monteras normalt sett med dysornas öppning riktad mot taket. Dysorna kan därefter ställas enligt önskat spridningsbild.

## Övrig dokumentation

- DU-instruktion, Byggvarudeklaration (BVD) och k-faktorhäfte kan hämtas direkt på vår hemsida, [www.klimatbyran.se](http://www.klimatbyran.se).

TAB-1: Snabbval

Storlek (mm) BRD / BRL	Luftflöde <sup>*)</sup> (l/s) [m <sup>3</sup> /h] med trycklåda BRL	Bakanslutning vid		Sidoanslutning vid	
		25 dB(A)	30 dB(A)	25 dB(A)	30 dB(A)
Ø 100 B x H					
100 400 x 150		24 [86]	29 [104]	24 [86]	29 [104]
125 500 x 150		29 [104]	34 [122]	28 [101]	34 [122]
160 550 x 200		39 [140]	46 [166]	38 [137]	45 [162]
200 550 x 300		60 [216]	73 [263]	65 [234]	76 [274]

<sup>\*)</sup> Redovisad data avser don med tryckfördelningslåda vid 100% öppet spjäll.

## Dimensionering

### Ljuddata

För redovisad ljuddata gäller:

- Ljudtrycksnivå,  $L_{PA}$  dB(A) avläses i **Dimensioneringsdiagram** där  $P_t$  (Pa) är totaltryck och  $q$  (l/s alt. m<sup>3</sup>/h) är luftflöde.
- Data i tabeller för egendämpning **TAB-2** och **TAB-4** gäller för don med trycklåda inklusive mynningsdämpning.
- Korrektionsfaktor,  $K_{OK}$  dB för respektive oktavband erhålles ur tabellerna för korrektion  $K_{OK}$  dB, **TAB-3** och **TAB-5**.
- Ljudeffektnivå,  $L_W$  dB, beräknas enligt  $L_W = L_{PA} + K_{OK}$ .
- Mätningarna har utförts enligt ISO 9614-2 samt ISO 11691:1995.

### Don med trycklåda - anslutning bak

**TAB-2: Egendämpning – BRD+BRLB**

Storlek (mm)		Oktavband, Hz (dB)							
Ø	B x H	63	125	250	500	1000	2000	4000	8000
100	400 x 150	21	15	13	11	20	25	25	27
125	500 x 150	20	16	13	11	22	27	27	28
160	550 x 200	21	14	13	12	22	24	24	27
200	550 x 300	16	11	10	9	16	21	22	25

Tolerans ±3 dB.

**TAB-3: Korrektion  $K_{OK}$  dB – BRD+BRLB**

Storlek (mm)		Oktavband, Hz (dB)							
Ø	B x H	63	125	250	500	1000	2000	4000	8000
100	400 x 150	0	+7	+8	+3	-4	-12	-19	-27
125	500 x 150	+2	+8	+7	+3	-4	-15	-20	-30
160	550 x 200	+6	+5	+5	+3	-1	-9	-19	-32
200	550 x 300	+5	+7	+7	+4	-3	-13	-21	-32

Tolerans ±3 dB.

### Don med trycklåda - anslutning sida

**TAB-4: Egendämpning – BRD+BRLS**

Storlek (mm)		Oktavband, Hz (dB)							
Ø	B x H	63	125	250	500	1000	2000	4000	8000
100	400 x 150	22	24	17	20	30	34	34	35
125	500 x 150	23	21	17	20	28	34	33	33
160	550 x 200	25	17	17	20	30	33	31	34
200	550 x 300	20	14	15	18	27	29	28	31

Tolerans ±3 dB.

**TAB-5: Korrektion  $K_{OK}$  dB – BRD+BRLS**

Storlek (mm)		Oktavband, Hz (dB)							
Ø	B x H	63	125	250	500	1000	2000	4000	8000
100	400 x 150	+5	+7	+7	+3	-3	-11	-17	-25
125	500 x 150	+2	+5	+5	+3	-1	-10	-17	-25
160	550 x 200	+9	+8	+4	+3	-1	-10	-15	-26
200	550 x 300	+4	+9	+7	+3	-2	-10	-18	-27

Tolerans ±3 dB.

## Dimensioneringsdiagram

För samtliga dimensioneringsdiagram gäller följande:

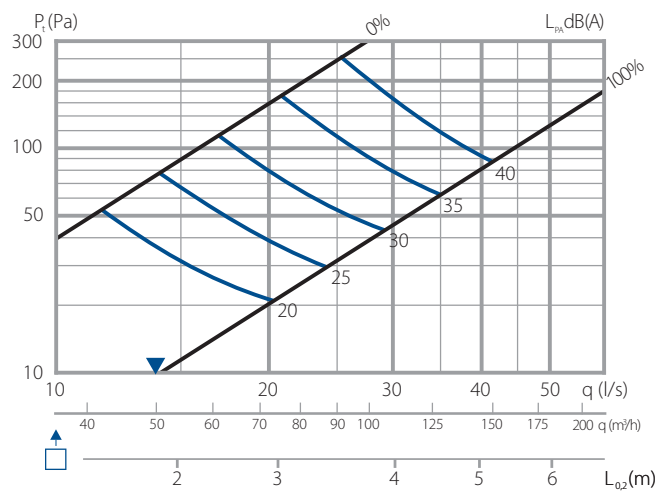
- Redovisade diagram gäller för produkter monterade i normal vägg. Frihängande montage medför ca 2 dB (A) högre ljudnivå än vad som anges i diagram.
- Ljudtrycksnivå,  $L_{PA}$  dB(A) i diagrammen motsvarar A-vägd ljudnivå i efterklangsfältet vid 10 m<sup>2</sup> ekvivalent ljudabsorptionsarea. Detta motsvarar 4 dB rumsdämpning i ett normaldämpat rum med 25 m<sup>3</sup> rumsvolym.
- Diagram **D1-D8** gäller för don med trycklåda, observera anslutningsvariant enligt rubrik.
- För produkt med inbyggt spjäll eller produkt redovisad inklusive trycklåda gäller, 0% = stängt spjäll, 100% = öppet spjäll.
- ▼ = minflöde för att erhålla rekommenderat mättryck.
- Kastlängsdata redovisas för don monterat 200 mm från tak.
- Symbol i graf för kastlängd,  $L_{0,2}$  (m), visar aktuell spridningsbild.
- Se tabell **TAB-6: Rumsabsorption** gällande korrektion för andra typer av rum än normaldämpade.

**TAB-6: Rumsabsorption**

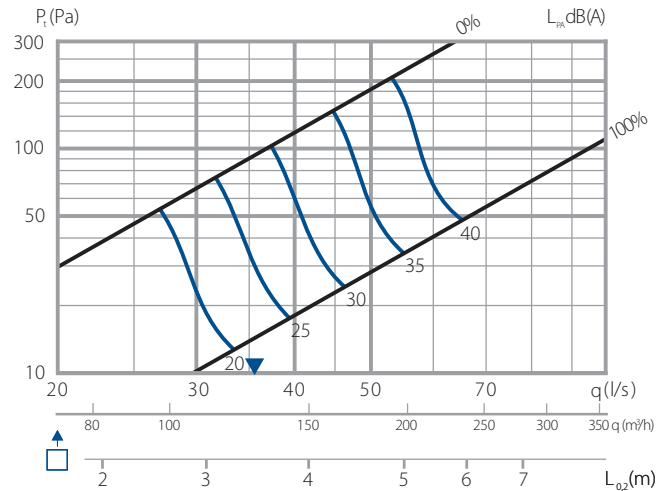
Rumsvolym (m <sup>3</sup> )	Rumstyp	Korrektion (dB)
25	Hårt rum	+ 2
	Dämpat rum	- 2
150	Hårt rum	- 3
	Normalt rum	- 5
	Dämpat rum	- 7

Don med trycklåda - anslutning bak

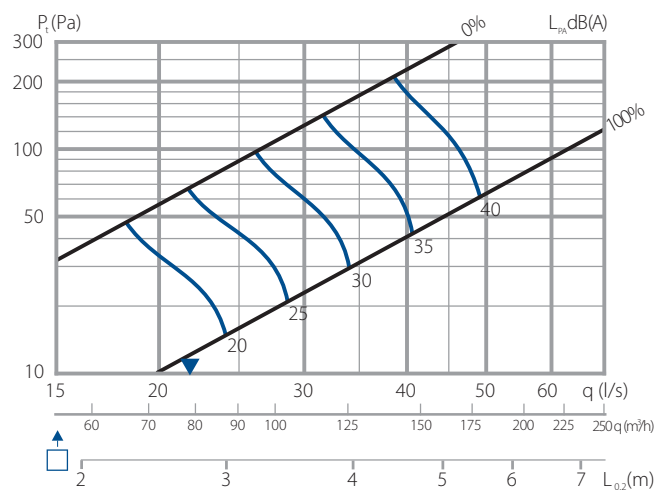
D1: BRD + BRLB Ø100 / 400 x 150



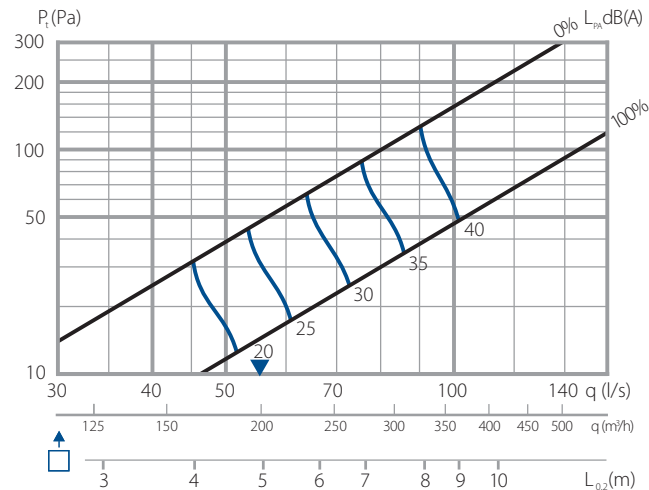
D3: BRD + BRLB Ø160 / 550 x 200



D2: BRD + BRLB Ø125 / 500 x 150

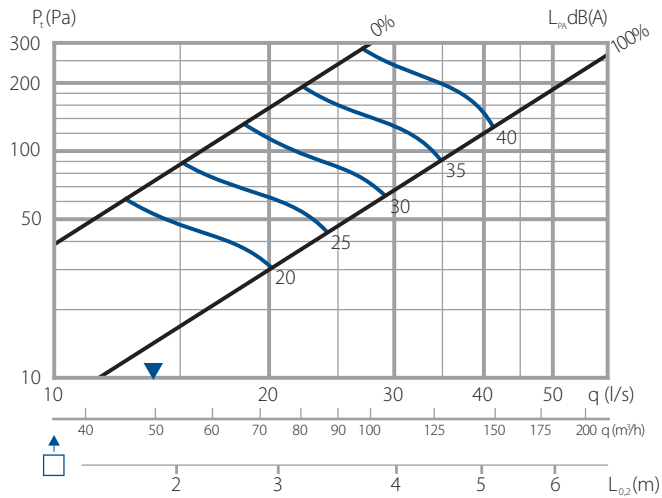


D4: BRD + BRLB Ø200 / 550 x 300

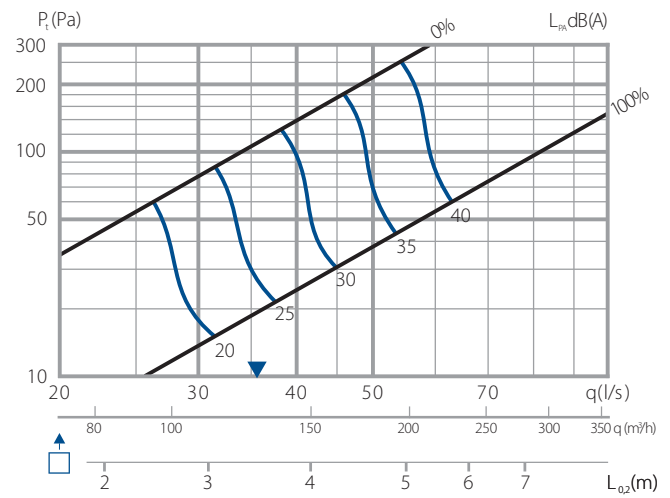


## Don med trycklåda - anslutning sida

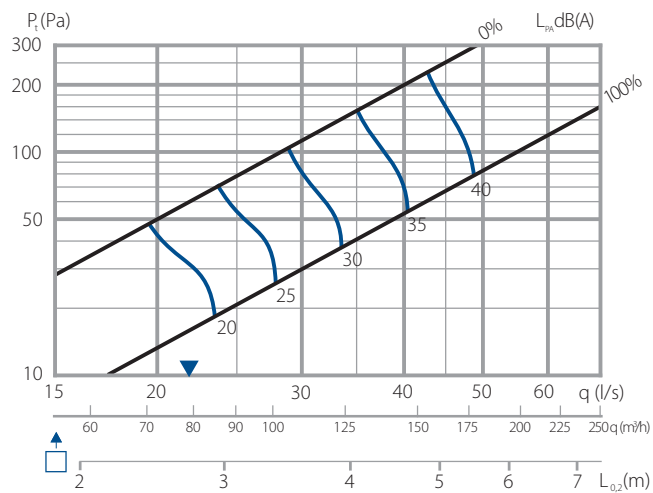
D5: BRD + BRLS Ø100 / 400 x 150



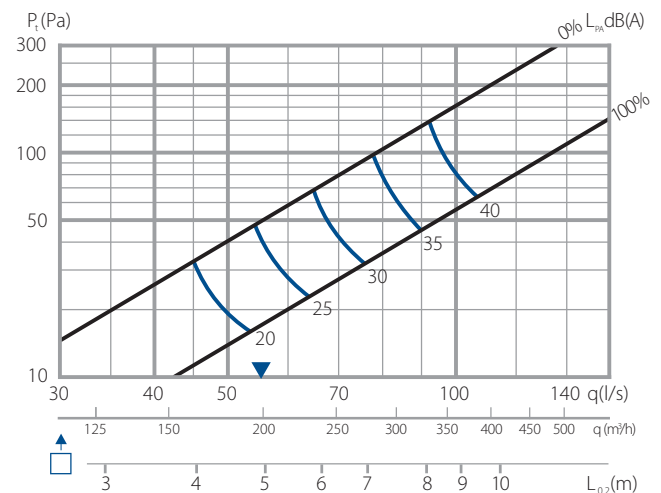
D7: BRD + BRLS Ø160 / 550 x 200



D6: BRD + BRLS Ø125 / 500 x 150



D8: BRD + BRLS Ø200 / 550 x 300



## Mått och vikt

TAB-7: Mått och vikt

Storlek (mm) Ø (nom)	B x H		Mått (mm)				Vikt (kg)		
	A	B	ØD	EB	ES	F	BRD	BRLB	BRLS
100	400	150	98	215	295	110	1,20	2,94	3,93
125	500	150	123	215	320	130	1,25	3,58	5,10
160	550	200	158	230	395	158	1,45	4,60	6,08
200	550	300	198	235	430	193	1,80	5,98	8,21

CL = Centrumlinje

Hältagningsmått = A x B + 5 mm.

Teleskopram är justerbar 0-50 mm i djupled.

## Beställningsspecifikation

Beställningskod	BR	XX	-XXX
Produktbenämning	BR		
Konfiguration	Dysdon utan låda D		
	Dysdon med låda, sidoanslutning DS		
	Dysdon med låda, bakanslutning DB		
	Låda utan don, sidoanslutning LS		
	Låda utan don, bakanslutning LB		
		XX	
Storlek (Ø/BxH, mm)			
	100/400x150	100	
	125/500x150	125	
	160/550x200	160	
	200/550x300	200	XXX

Exempel: BRDB-160

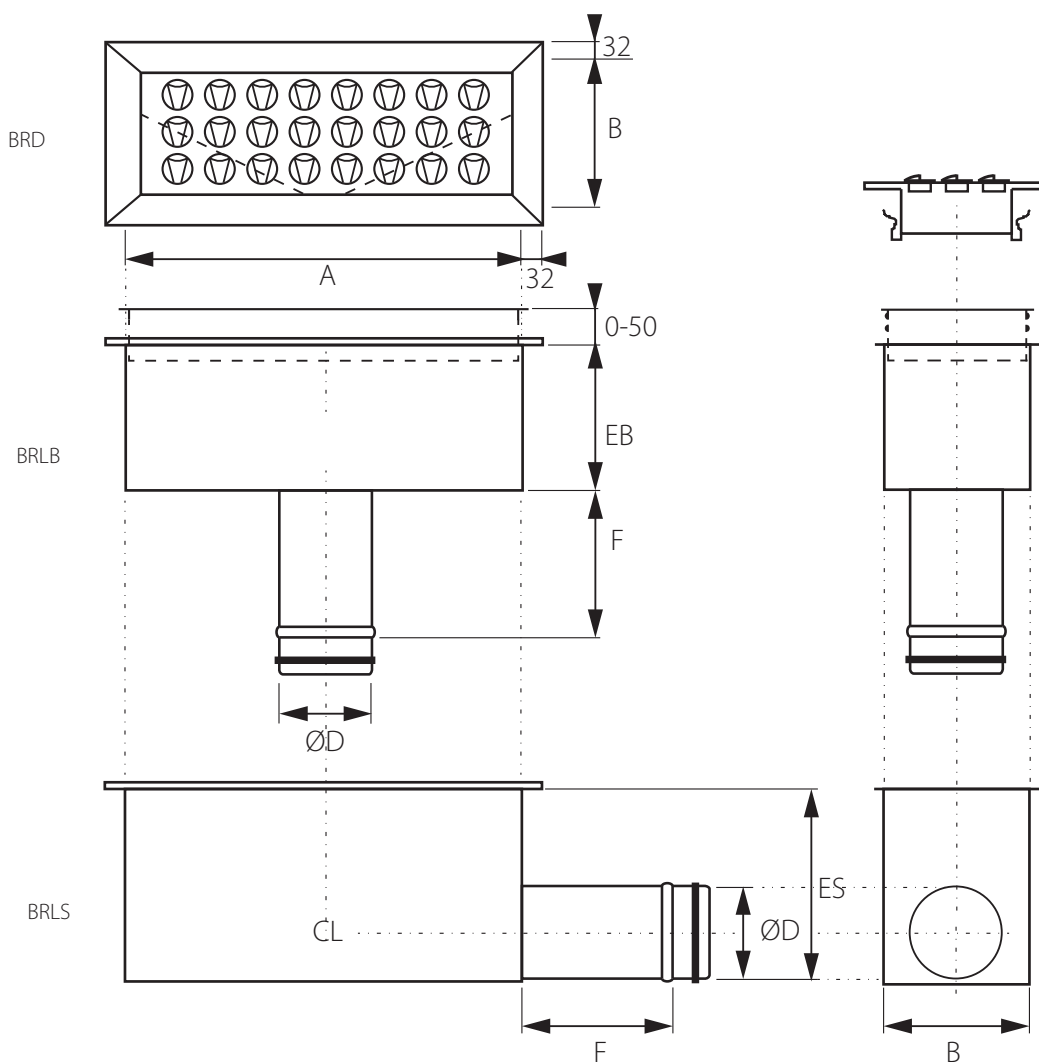


Bild 2. Mått BRD och BRL, version b (mm).