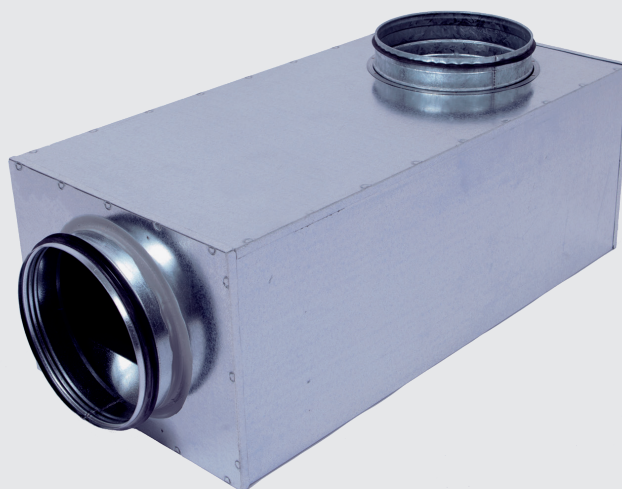


Rektangulär
vinkelljuddämpare
med cirkulär anslutning

CL



Funktion

- Rektangulär vinkelljuddämpare 90°, med cirkulära anslutningar.

Material

- Ytterhölje: varmförzinkad/galvaniserad stålplåt.
- Isolering av högabsorberande mineralull avtäckt med rengöringsbart ytskikt.
- Produktens anslutningsstos är utrustad med gummipackning.
- För generell produktspecifikation se sida **0:2** i produktkatalogen eller separat dokument **Produktspecifikation** som kan laddas ner från vår hemsida.

Specialutföranden

Produkten specialbeställas enligt följande alternativ, specialutförande specificeras i klartext:

- In- och utvändigt epoxilackerad.
- Rostfri stålplåt.
- Med snedfalsad framkant.
- Isolering täckt med perforerad galvaniserad eller rostfri stålplåt.

Egenskaper

- Rektangulär vinkelljuddämpare, 90°.
- Lämplig för trånga utrymmen
- Täthetsklass C

Montage

- Produkten är avsedd för montage i cirkulär kanal.
- Vid montage skall upphängningsanordningar som går runt ytterhöljet användas.
- Produkten får inte enbart monteras upphängd i anslutningspunkterna.

Övrig dokumentation

DU-instruktion och byggvarudeklaration (BVD) kan hämtas direkt på vår hemsida, www.klimatbyran.se.

Dimensionering

Ljuddata

- Ljuddämparna är uppmätta enligt ISO 9614-2 samt ISO 11691:1995.

T1: Tryckfall över ljuddämpare vid kanalmontage

Storlek	Längd L (mm)	Tryckfall (Pa) vid givet nom. luftflöde (l/s) [m ³ /h]			
		160 [575]	210 [755]	250 [900]	320 [1150]
250	1000	15	25	–	–
315	1000	–	–	15	25

T2: Ljuddämpning

Storlek	Längd L (mm)	Dämpning [dB] för mittfrekvens [Hz]							
		63	125	250	500	1000	2000	4000	8000
250	1000	2	6	20	29	31	28	29	25
315	1000	3	7	21	31	30	27	26	24

Tol: ± 3 dB

Beställningsspecifikation

Beställningskod:	CL -XXX -XXXX -XXXX
Produktbenämning:	CL
Anslutningsdimension Ø (mm):	250 315 XXX
Längdalternativ (mm)	1000 XXXX
Specialutförande	Anges i klartext XXXX
Exempel: CL-250-1000-utvändigt epoxilackerad	

Mått

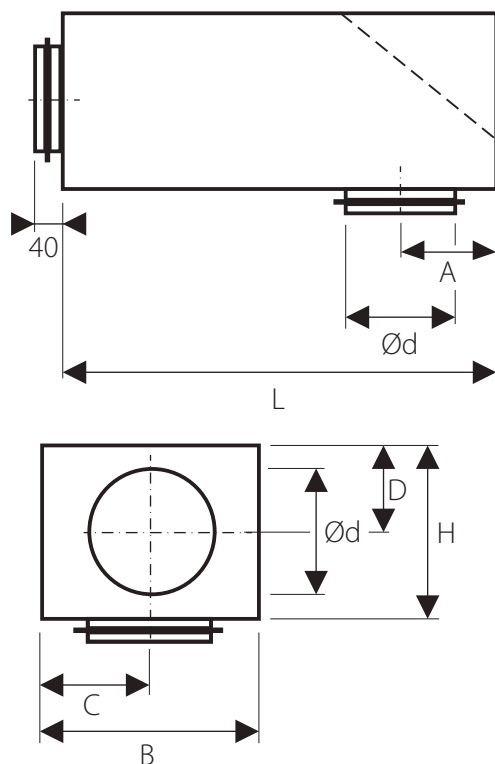


Bild 1. Mått, ljuddämpare CL.

T3: Mått

Storlek	Längd L (mm)	Mått (mm)					
		Ød	B	H	A	C	D
250	1000	248	450	380	195	225	190
315	1000	313	500	420	260	250	210