

Cirkulärt frihängande dysdon för tilluft

DXR



Bilden är endast i illustrativt syfte, produkten levereras i ett antal olika utföranden beroende på dimension.

## Funktion

- Tilluftsdon med dysor för frihängande montage i de flesta typer av lokaler där flexibel spridningsbild önskas.
- Donet har inbyggd renbar anslutningslåda med mätslang och demonterbart injusteringsspjäll.
- DXR levereras med tangentiell spridning om inget anges vid beställning.
- Max. rekommenderad undertemperatur 10 °C.

## Material

- Stomme och front av pulverlackerad stålplåt i vit RAL-standardkulör, se **Beställningsspecifikation** sista sidan för övriga kulörer.
- Donet kan alternativt beställas i omålad galvaniserad stålplåt med plastdysor i RAL 9006 för inomhusmiljöer med önskemål om ett mer industriellt utseende.
- Produkten är invändigt isolerad med tvättbar och ytbeklädd ljudabsorbent av 100% återvunnet, icke allergiframkallande, hydrofobiskt PET-plastmaterial.
- Dysor av PP-plast.
- För generell materialspecifikation se separat dokument **Produktspecifikation** som kan laddas ner från vår hemsida.

## Leveransform

- Produkten levereras med spjällsnören och mätslang utdragna genom frontplåten förberedda för injustering.
- Produkten är även försedd med dammskydd över stos och donfront för att förhindra att byggdamm kommer in i produkten. Dammskyddet bör sparas och slängas först efter driftsättning av anläggningen.

## Egenskaper

- Tilluft
- Ställbara dysor
- Rensbar trycklåda
- Monteras frihängande eller dikt tak

## Montage

- Donets inloppsstos ansluts till cirkulär kanal.
- Donfronten lossas vid montage och är försedd med en dubbelt infäst säkerhetslina som är placerad närmast inloppsstosen. Linan fungerar som 'gångjärn' och bibehåller spjällsnören och mätslang utdragna genom dysorna under hela monteringen.
- Donet monteras dikt tak eller nedpendlat med hjälp av gängstång som passar i förborrat 9 mm hål i donets ovasida (M8/8 mm fästelement).
- Donets höjdmått är anpassat så att ljuddämpare typ CD30 och spjäll får plats före donet vid montage dikt tak.

## T1: Snabbval

Storlek	Luftflöde <sup>1)</sup> (l/s) [m <sup>3</sup> /h]					
	vid 25 dB (A)		vid 30 dB (A)		vid 35 dB (A)	
100	27	[97]	37	[133]	—	
125	40	[144]	54	[194]	—	
160	60	[216]	78	[281]	—	
200	92	[331]	122	[331]	152	[547]
250	127	[457]	150	[439]	187	[673]
315	150	[540]	185	[540]	216	[778]
400	Leveransstart kvartal 4, 2024					

<sup>1)</sup> Redovisad data gäller totaltryck (P<sub>t</sub>) 40 Pa.



Bild 1. DXR, Ø250-400, stor dysa.

## Dimensionering

### Ljuddata

För redovisad ljuddata gäller:

- Ljudtrycksnivå,  $L_{PA}$  dB(A) avläses i **Dimensioneringsdiagram**, där  $P_t$  (Pa) är totaltryck och  $q$  (l/s alt.  $m^3/h$ ) är luftflöde.
- Data i tabellen **T2: Egendämpning** gäller för don inklusive mynningsdämpning.
- Korrektionsfaktor,  $K_{OK}$  dB för respektive oktavband erhålls ur tabell **T3: Korrektion  $K_{OK}$  dB**.
- Ljudeffektnivå,  $L_W$  dB, beräknas enligt  $L_W = L_{PA} + K_{OK}$ .
- Mätningarna har utförts enligt ISO 9614-2 samt ISO 11691:1995.

### T2: Egendämpning

Storlek	Oktavband, Hz (dB)							
	63	125	250	500	1000	2000	4000	8000
100	24	12	14	15	15	16	18	20
125	21	11	9	13	14	14	15	19
160	20	8	11	13	13	13	15	18
200	17	7	13	12	13	11	13	18
250	14	3	10	11	11	10	13	16
315	12	3	11	12	10	10	13	16
400	Leveransstart kvartal 4, 2024							

Tolerans  $\pm 3$  dB

### T3: Korrektion $K_{OK}$ dB

Storlek	Oktavband, Hz (dB)							
	63	125	250	500	1000	2000	4000	8000
100	+2	+8	+10	0	-6	-11	-20	-31
125	-3	+8	+10	0	-5	-10	-19	-30
160	-1	+10	+9	+1	-4	-9	-18	-28
200	+5	+12	+8	0	-3	-10	-19	-32
250	+4	+13	+7	+1	-2	-10	-21	-36
315	+6	+13	+6	+1	-2	-11	-22	-33
400	Leveransstart kvartal 4, 2024							

Tolerans  $\pm 3$  dB

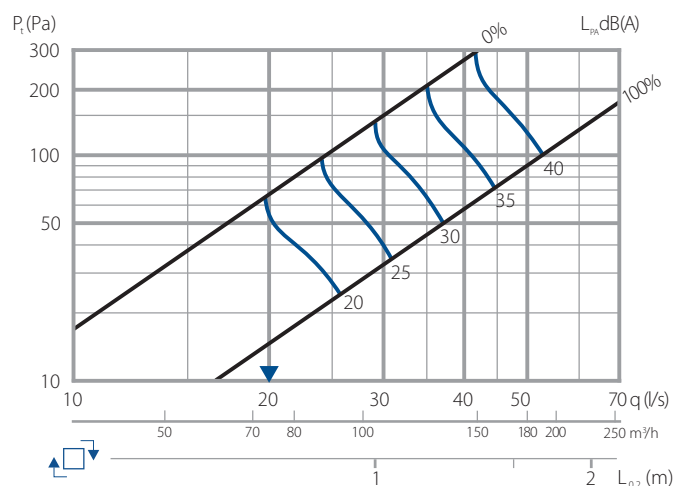
## Dimensioneringsdiagram

- Ljudtrycksnivå,  $L_{PA}$  dB(A) i diagram **D1-D7** motsvarar A-vägd ljudnivå i efterklangsfältet vid  $10 m^2$  ekvivalent ljudabsorptionsarea. Detta motsvarar 4 dB rumsdämpning i ett normaldämpat rum med  $25 m^3$  rumsvolym.
- Se tabell **T4: Rumsabsorption** gällande korrigering för andra typer av rum än normaldämpade.
- För produkt med inbyggt spjäll eller produkt redovisad inklusive tryckkläda galler, 0% = stängt spjäll, 100% = öppet spjäll.
- Symbol i graf för kastlängd,  $L_{0,2}$  (m), visar aktuell spridningsbild.
- ▼ = minflöde för att erhålla rekommenderat mättryck.

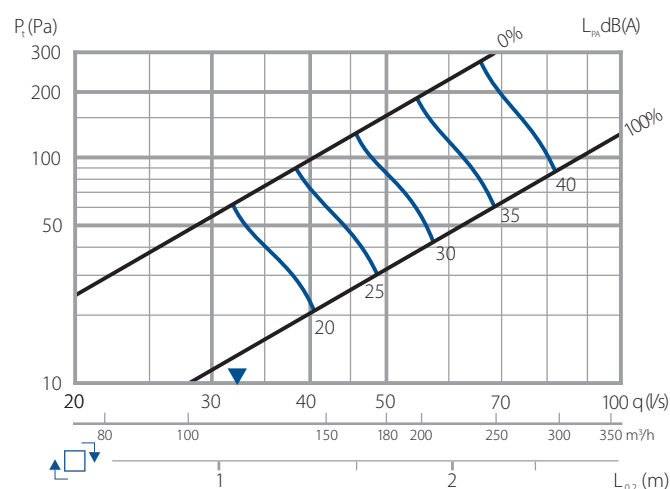
### T4: Rumsabsorption

Rumsvolym ( $m^3$ )	Rumstyp	Korrigering (dB)
25	Hårt rum	+ 2
	Dämpat rum	- 2
150	Hårt rum	- 3
	Dämpat rum	- 7

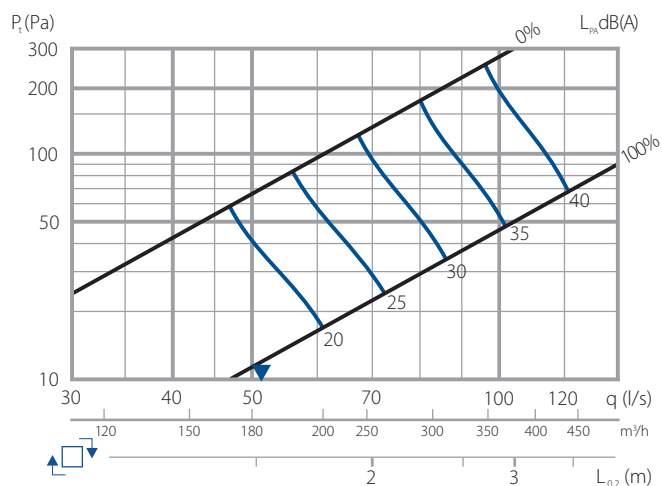
### D1: DXR-100



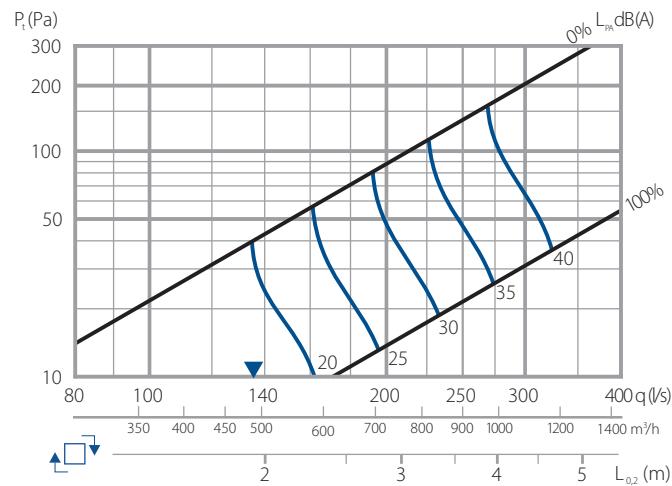
### D2: DXR-125



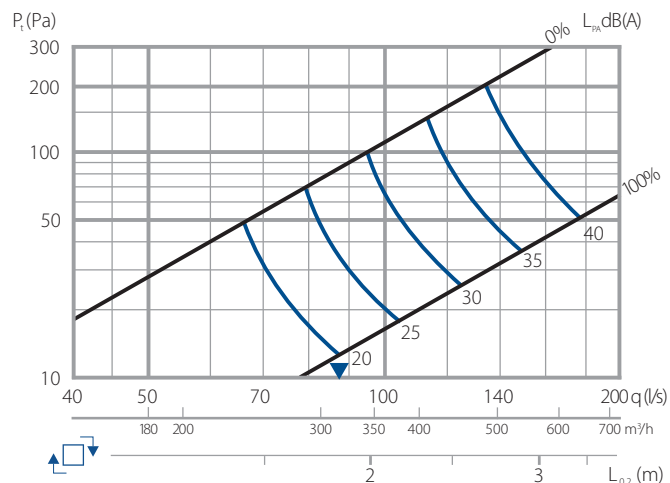
**D3: DXR-160**



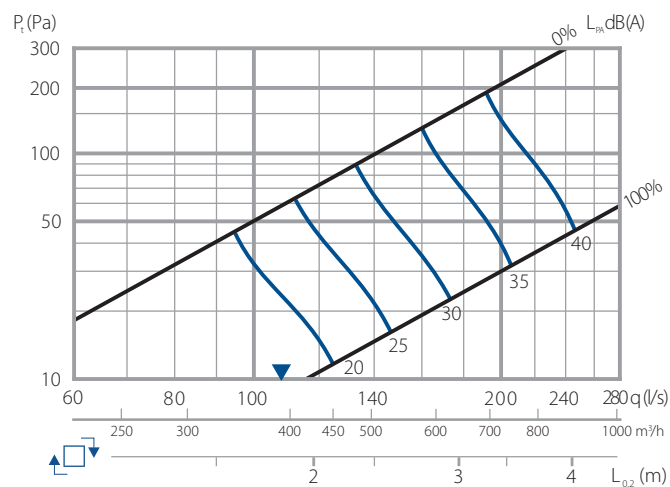
**D6: DXR-315**



**D4: DXR-200**



**D5: DXR-250**



## Mått och vikt

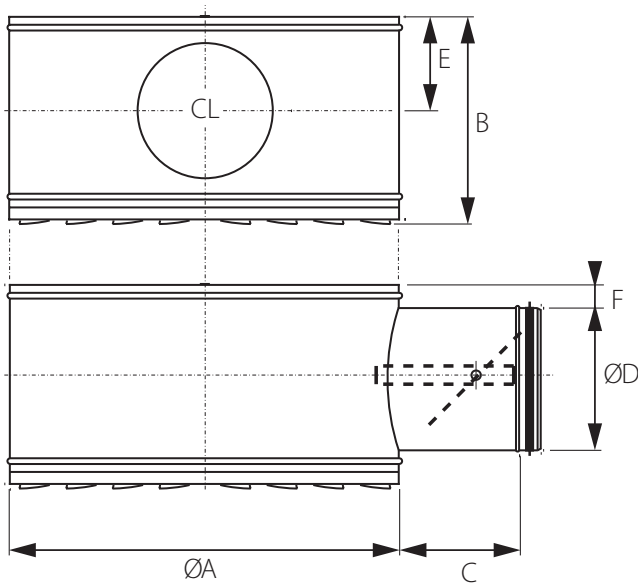


Bild 1. Mått, DXR, version d (mm).

## Beställningsspecifikation

Beställningskod	DXR	d	-XXX	-XXX
Produktbenämning	DXR			
Produktversion <sup>*1)</sup>	d			
Storlek (Ø, mm)	100	125	160	200
	250	315	400	XXX
Kulör och ytbehandling <sup>*2)</sup>	Pulverlackad, vit RAL 9003 (standard) R33			
	Pulverlackerad, svart RAL 9005 R55			
	Omålad, natur galv. med dysor i RAL 9006 GR6 XXX			

<sup>\*1)</sup> Versionsbokstav kan utelämnas vid orderläggning.

<sup>\*2)</sup> Anges inte kulör, levereras produkten i pulverlackerad vit standardkulör.

<sup>\*3)</sup> Glanstal (± 5 %): RAL 9003 = 30 % / RAL 9005 = 50 %

Exempel: DXR-250

## T5: Mått och vikt

Storlek	Mått (mm)						Vikt (kg)
	ØD	ØA	B	C	E	F	
100	98	305	200	111	100	51	2,5
125	123	390	225	133	112	50	3,7
160	158	455	260	149	130	50	5,2
200	198	600	300	169	150	50	8,2
250	248	660	350	184	175	50	10,5
315	313	720	420	232	210	53	13,9
400	Leveransstart kvartal 4, 2024						

CL = Centrumlinje.

## Övrig dokumentation

DU-instruktion, Byggvarudeklaration (BVD) och k-faktorhäfte kan hämtas direkt på vår hemsida, [www.klimatbyran.se](http://www.klimatbyran.se).