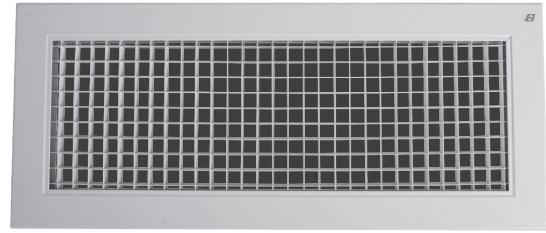


Drift och underhåll

E5 – överluft



⚠ Säkerhetsföreskrifter!

- Läs igenom **hela** anvisningen innan montage påbörjas.
- Vid moment märkta med ovanstående symbol ska särskild uppmärksamhet beaktas.

Allmänt

- Produkten är levererad av Klimatbyrå AB. Om produkten är defekt eller skadad kontakta något av Klimatbyråns kontor.

Applikationsområde

E5 är ett rektangulärt rutmönstrat gallerdon och kan användas som:

- Frånluftsgaller för vägg, tak eller rektangulär kanal.
- Frånluftsdon i cirkulär kanal vid kombination med tryckfördelningslåda FLKR.
- Överluftsdon i vägg när produkten installeras parvis.

Tillbehör

- Fästram, **RAM**: Fästram för klimatbyråns galler.

Tillbehör – frånluft

- Spjäll, **S**: Injusteringsspjäll för klimatbyråns galler.
- Tryckfördelningslåda **FLKR**, levereras i tre versioner med kanalanslutning bak (FLKRB), sida (FLKRS) eller ovansida/upp (FLKRO).

Tillbehör – överluft

- Fibermedryckningskydd **ÖFI** (ÖFI-R): Avsett för isolerad regelvägg och förhindrar spridning av isolerfiber och partiklar från väggisoleringen i luftlödet.
- Till skillnad från konventionella kanalgenomföringar av plåt, försämrar inte ÖFI donets ljudreduktion och är tillverkat av flexibelt, miljövänligt och flamskyddat polyuretanskum.
- Skyddets elastiska och självspännande egenskaper gör att det enkelt pressas in kring håltagningen i regelväggen.
- ÖFI levereras i tre dimensioner (BxH) och för två olika väggdjup som går längdanpassa och kombinera med E5 galler i dimensionerna B≤800 och Höjd=50 mm, se tabell **T1**.

T1: Fibermedryckningskydd – ÖFI

Tillbehör	För rektangulär håltagning i regelvägg med djup	Passar E5 (mm)	
		Bredd	Höjd
ÖFI-R70-300	70 mm	≤300	50
ÖFI-R95-300	95 mm		
ÖFI-R70-550	70 mm	300–550	50
ÖFI-R95-550	95 mm		
ÖFI-R70-800	70 mm	≤800	50
ÖFI-R95-800	95 mm		

Montage

- ⚠ Beakta försiktighet vid upppackning och montage, använd ej verktyg som kan repa eller skada produkten.
- E5 är i första hand avsedd för montage i vägg eller rektangulär kanal men kan även monteras i tak.
- Se tabell **T2** för håltagningsmått.

Montage – frånluft

- Gallret monteras som standard i rensbar tryckfördelningslåda typ **FLKR** som innehåller mätslang och demonterbart injusteringsspjäll. Se separat drift- och underhållsdocument **E5-FLKR** för mer information om montage med trycklåda.
- Produkten kan även monteras utan trycklåda, då med Klimatbyråns fästram **RAM** (tillbehör) för rektangulära galler.
- Fästramen har förborrade hål (Ø6 mm) och säkras med skruv eller popnit.
- Gallret fästs i ramen med clipsfunktion.
- Injustering får i det fallet göras med separat spjäll.

Montage – överluft

- Produkten levereras normalt styckvis. För överluftsinstallation behöver produkten beställas x 2. (gäller även tillbehör fästram RAM).
- Fästramar monteras på vardera sida om vägg över håltagningar. Se tabell **T2** för håltagningsmått.
- Dondelarna trycks fast i fästramen.
- Vid installation av fibermedryckningsskydd ÖFI (tillbehör) genomförs detta efter håltagningen men innan montage av fästram och överluftsdon.
- Fibermedryckningsskydd ÖFI (tillbehör) levereras i 4 lösa delar som längdanpassas samt passas ihop i rektangulär håltagning och kan användas för galler med bredd ≤ 800 mm och höjd 50 mm.
- Se separat bilaga **ÖFI-R** (2 sidor) sist i denna montageanvisning för detaljerad installation.
- Skyddet kan för-, alternativt eftermonteras. Skyddets elastiska och självspännande egenskaper gör att det enkelt pressas in mot väggisoleringen kring håltagningen i regelväggen.

Skötsel

- Produkten rengörs vid behov med en fuktad trasa, eventuellt med ett mildt rengöringsmedel utan ammoniak.

Rivning och avfallshantering

- Donet kräver ej särskilda åtgärder för skydd av hälsa och miljö vid rivning/demontering.
- Produkten får inte hanteras som hushållsavfall efter förbrukad livscykel.
- Beakta alltid de lokala regler och krav som gäller för rivning och avfallshantering.

Miljö

- På www.klimatbyran.se hittar du alltid senaste upplaga av produktens datablad, byggvarudeklaration och montageanvisningar för nerladdning i pdf-format.

Mått och vikt

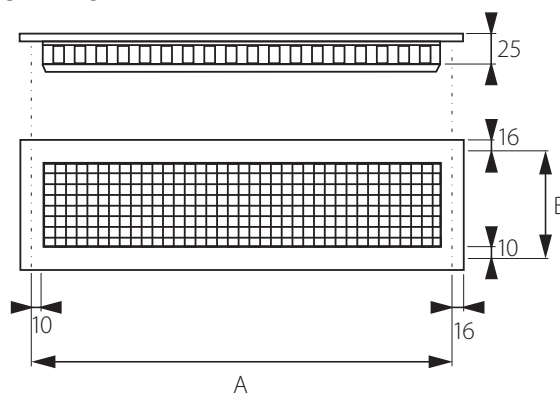


Bild 1. Mått E5 (mm).

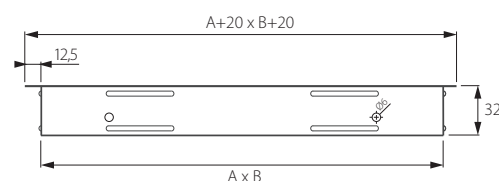


Bild 2. Fästram RAM (tillbehör), mått (mm).

T2: Mått och vikt

Storlek	Mått (mm)			Vikt (kg)
	ØD	A	B	
200-100	123	200	100	0,20
300-100	158	300	100	0,25
400-100	158	400	100	0,30
400-200	248	500	150	0,50
500-100	198	500	100	0,40
500-200	313	500	200	0,55
600-100	198	600	100	0,45
600-200	313	600	200	0,65

CL = Centrumlinje

Håltagningsmått = Nom. mått + 5 mm.

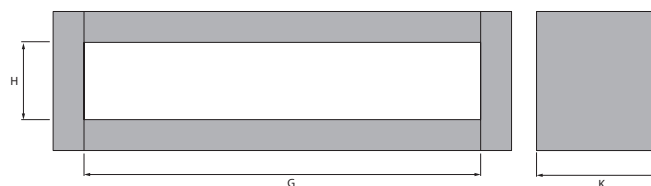


Bild 3. Mått (mm), fibermedryckningsskydd ÖFI (tillbehör).

T3: Mått och vikt - tillbehör ÖFI

För E5 (mm)		Regelvägg	Mått ^{*)} (mm)			Vikt (g) ÖFI
Bredd	Höjd		G	H	K	
≤ 300	50	70 mm	325	50	80	30
		95 mm				110
300-550	50	70 mm	560	50	80	45
		95 mm				110
≤ 800	50	70 mm	825	50	80	65
		95 mm				110

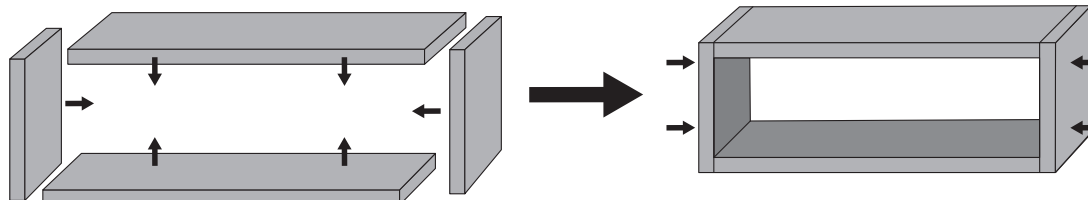
^{*)} Tillbehöret levereras i 4 lösa delar som längdanpassas samt passas ihop och pressas in i regelväggens rektangulära håltagning.

ÖFI – Fibermedryckningsskydd

- Flexibel genomföring för isolerade regelväggar.
- Framtagen för att tillgodose rådande installationsrekommendationer för OVK-besiktningar.
- Blockerar spridning av fibrer och mineralpartiklar från väggisolering i luftflödena.
- Avsett för överluftsdon med rektangulär håltagning, typ ÖLS / SÖD.
- Försämrar inte donets ljudegenskaper till skillnad från väggomföringar av plåt.
- Tillverkat av miljövänligt, flamskyddat polyuretanskum.

⚠ Säkerhetsföreskrifter!

- Läs igenom **hela** anvisningen innan montage påbörjas.
- Vid moment märkta med ovanstående symbol ska särskild uppmärksamhet beaktas.



2xH

Art: 149809/149810

2xB

 Art:
 149803/149804
 149805/149806
 149807/149808

Allmänt

- ÖFI är ett separat sålt tillbehör för överluftsdon från Klimatbyrån.
- Tillbehöret installeras tillsammans med parvis monterat överluftsdon i rektangulär håltagning.
- Tillbehöret är i första hand avsett att placeras i isolerad regelvägg för att förhindra medryckning av isolerfiber i luftlödet men kan med fördel även användas i oisolerade regelväggar.
- Tillbehöret levereras för två olika väggdjup, 70 resp. 95 mm, se måttabell. Väggdupet specificeras vid beställning.

Inför montaget

- ⚠ Beakta försiktighet vid upppackning och montage, använd ej verktyg som kan skada produkten.
- ⚠ Denna montageavvisning beskriver endast installation av tillbehör **ÖFI**. Se separat anvisning för montage av Klimatbyråns överluftsdon.
- ⚠ ⚠ Håltagningsmått är beroende av köpt produkt och dokumenteras inte i denna anvisning.

Mått - ÖFI

Avsedd för		Mått** (mm)		
ÖLS/SÖD	Regelvägg	G	H	K
300	70 mm	325	50	80
	95 mm			
550	70 mm	560	50	80
	95 mm			
800	70 mm	825	50	80
	95 mm			

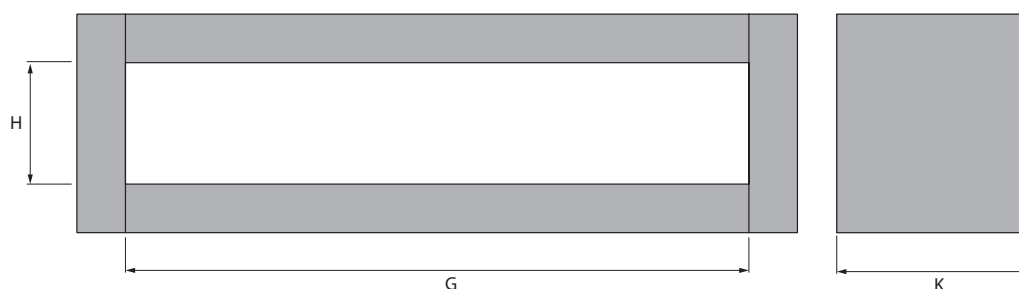
**Tillbehöret levereras i 4 lösa delar som passas ihop och pressas in i regelväggens rektangulära håltagning.

Skötsel

- Skyddet kan vid behov plockas ut för rengöring.
- Skyddets ytskikt kan rengöras med ljummet vatten och måste droptorkas innan återmontering.

Rivning och avfallshantering

- Skyddet kräver ej särskilda åtgärder för skydd av hälsa och miljö vid rivning/demontering.
- Beakta alltid de lokala regler och krav som gäller för rivning och avfallshantering.

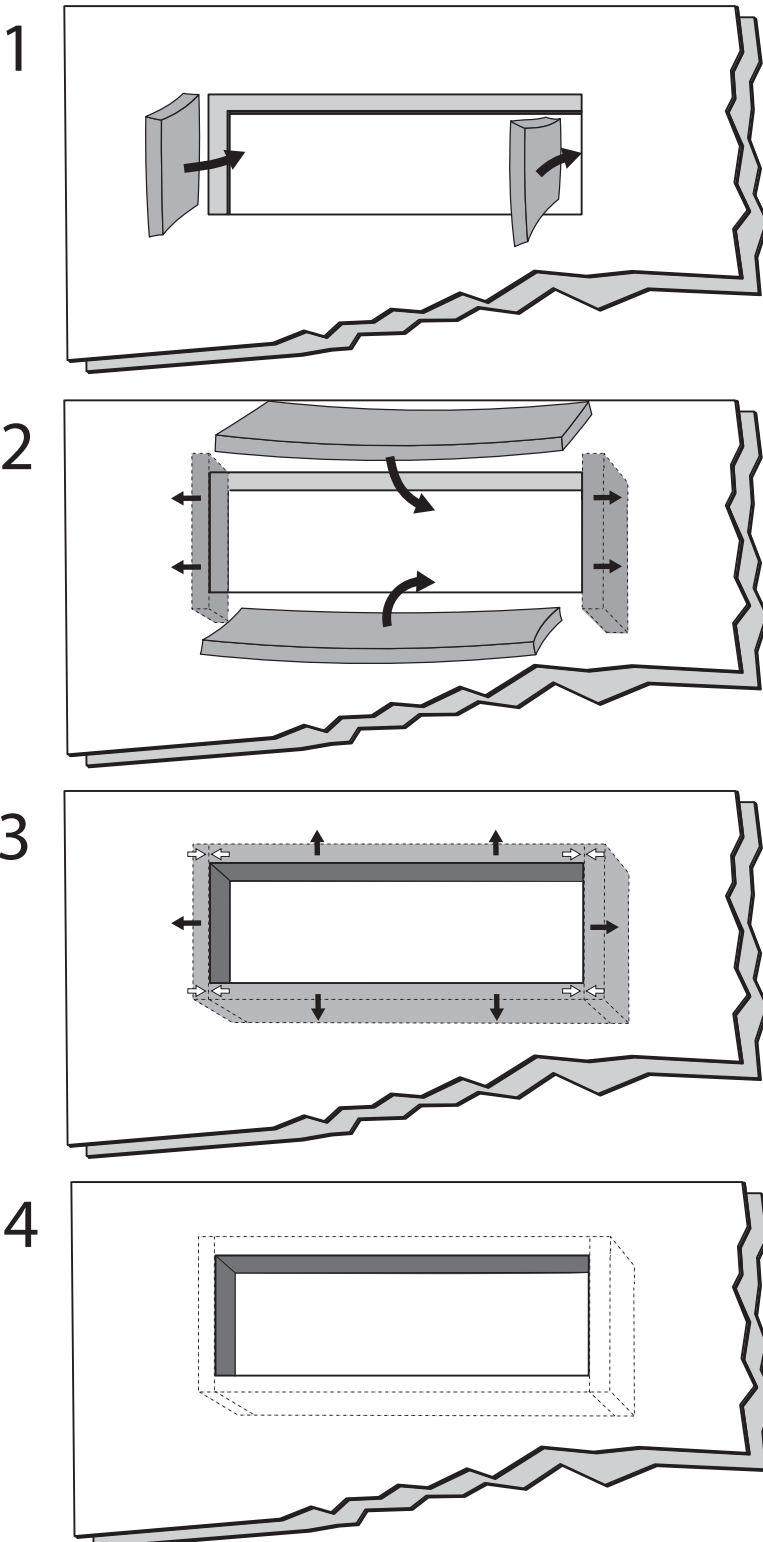


Montage

⚠ Håltagning måste vara genomförd innan installation av tillbehör ÖFI påbörjas.

- Fibermedryckningsskydd ÖFI levereras i 4 lösa delar som passas ihop och pressas in i regelväggens rektangulära håltagning.
- Vid montage i isolerad regelvägg pressas väggisoleringen undan för att skapa utrymme för placering av fibermedryckningsskyddet.

- Skyddets elastiska och självspännande egenskaper gör att det enkelt pressas in kring håltagningen i regelväggen, se bildserie 1-4.
- Skyddets fyra delar kan vid behov fogas ihop med silkon i samband med installation, se passning enligt bild på sidan 1 i detta dokument.
- Se till att skyddet inte täcker någon del av hålarean innan montage av donet påbörjas, se steg 4.
- ÖFI kan för-, alternativt eftermonteras. Efter att fibermedryckningsskyddet förmonterats kan montage av överluftsdonet fortskrida alt. återställas i de fall det är fråga om eftermontering.



Övrig produktdokumentation

- På www.klimatbyran.se kan du ladda ner datablad, byggvarudeklaration samt drifts- och underhållsanvisningar för samtliga produkter.