

## ALLMÄNT

Dessa produkter är levererade av Klimatbyrå AB. Om produkten är defekt eller skadad kontakta något av Klimatbyråns kontor.

## TILLBEHÖR

Separat levererade:

- mätskena typ ZM (se sida 5:7)
- injusteringsspjäll med mätskena typ ZMC (se sida 5:4)
- motorspjäll klass 4 med mätskena typ ZMT (se sida 5:5)
- ventil (se kapitel 11)

Fast monterade:

- ställdon (se kapitel 11)
- värme
- integrerad regulator med givardel (se kapitel 11)

Fabriksmonterad styr-utrustning finns i flera utföranden, kontakta Klimatbyrå för detaljerad information.

## MONTAGE

CornerAir har fyra upphängningspunkter uppåt och två mot vägg. Använd fyra punkter, mot tak alt. två punkter mot tak och två mot vägg.

## LUFTANSLUTNING

CornerAir har invändig luftanslutning med en medlevererad böj för alternativ anslutning uppifrån eller från angränsande rum. Luftanslutningen fixeras med en skruv i kanalen.

## VATTENANSLUTNING

Köldbärare och i förekommande fall värme ansluts i baffeln. Batteriet har slät rörända  $\varnothing 12$  mm. Vanligen monteras styrventilen i baffeln. Vattenanslutningen sker lättast med slangar.

Viktigt! Skador på kyl/värmebatteriet kan uppkomma vid åtdragning av ventiler och kopplingar. För att undvika detta använd alltid lämplig skruvnyckel och mothåll.

## MILJÖ

Byggarudeklaration finns att hämta på vår hemsida [www.klimatbyran.se](http://www.klimatbyran.se).



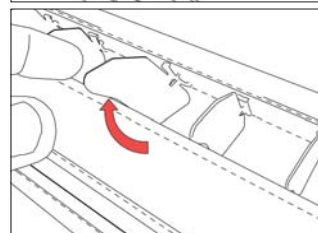
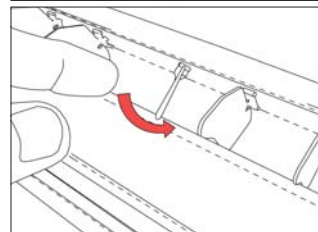
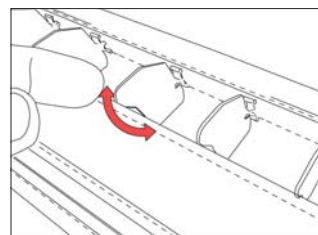
K-faktorformel:

$$q = K \times \sqrt{P_i} \quad \text{eller} \quad P_i = (q / k)^2$$

q = Luftflödet (l/s)

P<sub>i</sub> = Injusteringstryck (Pa)

k = Donets k-faktor



Luftriktare

Mätstos eller spjäll monteras med muff.

### **INJUSTERING**

Fasta dysor med givet luftflöde vid givet dystryck enligt kundens beställning. Önskat flöde erhålls genom att aktuellt dystryck justeras in. Dystrycket mäts i valfri dysa. Möjlighet finns att få viss andel dysor proppade om luftflödet senare ska kunna ökas till viss nivå vid behov.

### **SKÖTSEL**

Spridardelen rengörs vid behov med en fuktad trasa, eventuellt med ett mildt rengöringsmedel utan ammoniak. Batteriet dammsugs varsamt från undersidan.

Primärluftflödet beräknas med hjälp av uppmätt injusterings-tryck över dysorna eller över mätprofilen i injusteringspjället. För beräkning används k-faktor enligt tabell nedan, insatt i k-faktorformel enligt sid. 1. För k-faktorer, se nästa sida.



**K-faktor CornerAir**

Flöde l/s	50 Pa	60 Pa	70 Pa	75 Pa	80 Pa	90 Pa	100 Pa	125 Pa	150 Pa
<b>10</b>	1,41	1,29	1,19	1,15	1,12	1,05	1,00	0,89	0,82
<b>15</b>	2,12	1,94	1,79	1,73	1,68	1,58	1,50	1,34	1,22
<b>20</b>	2,83	2,58	2,39	2,31	2,24	2,11	2,00	1,79	1,63
<b>25</b>	3,54	3,23	2,99	2,89	2,79	2,63	2,50	2,24	2,04
<b>30</b>	4,24	3,87	3,59	3,46	3,35	3,16	3,00	2,68	2,45

**K-faktor per dysa vid olika tryck**

Dysa	50 Pa	60 Pa	70 Pa	75 Pa	80 Pa	90 Pa	100 Pa
<b>ø 4,5</b>	0,01768	0,01755	0,01771	0,01779	0,01773	0,01785	0,01761
<b>ø 5,0</b>	0,02167	0,02169	0,02175	0,02183	0,02185	0,02205	0,02180
<b>ø 5,5</b>	0,02631	0,02606	0,02639	0,02626	0,02649	0,02658	0,02630
<b>ø 6,0</b>	0,03114	0,03084	0,03141	0,03157	0,03135	0,03156	0,03118
<b>ø 6,5</b>	0,03717	0,03695	0,03735	0,03734	0,03728	0,03764	0,03713
<b>ø 8,5</b>	0,06166	0,06104	0,06130	0,06084	0,06214	0,06182	0,06111

**K-faktor luftmodul CornerAir**

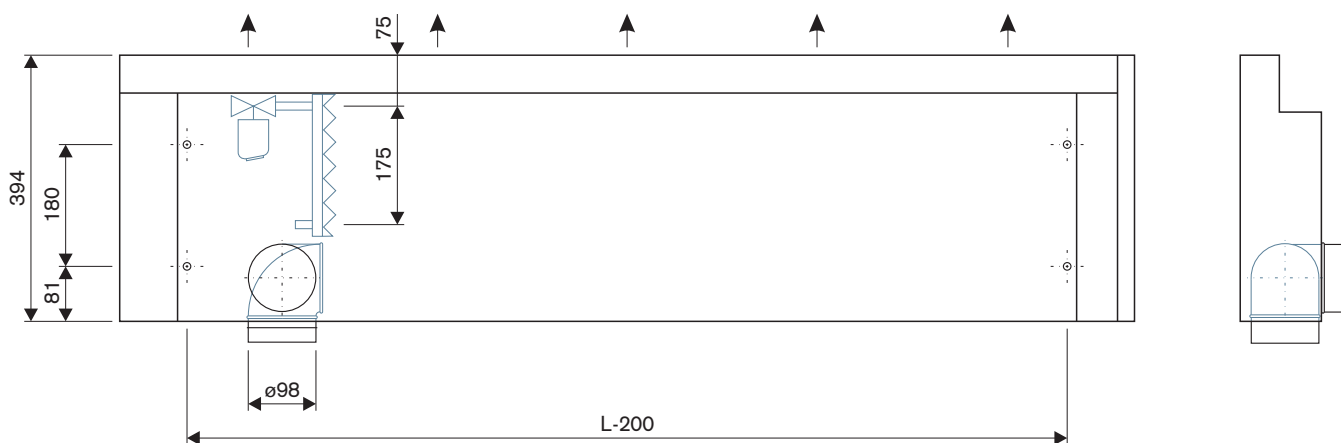
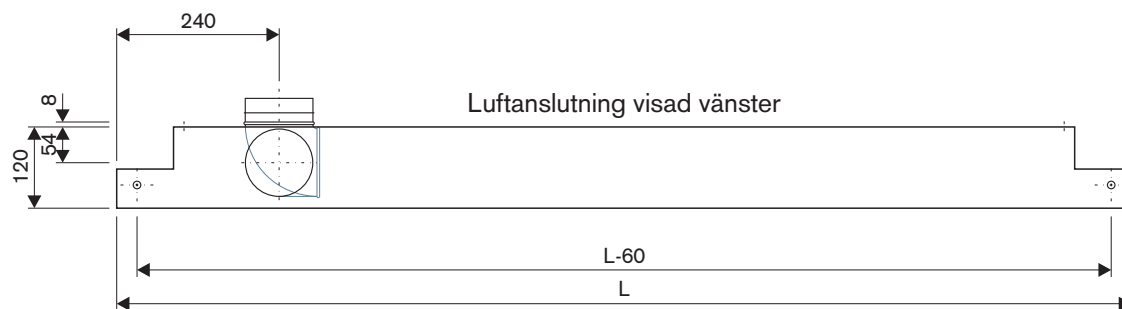
Flöde l/s	50 Pa	60 Pa	70 Pa	75 Pa	80 Pa	90 Pa	100 Pa
<b>10</b>	1,41	1,29	1,20	1,16	1,12	1,05	1,00
<b>15</b>	2,12	1,94	1,79	1,73	1,68	1,58	1,50
<b>20</b>	2,83	2,58	2,39	2,31	2,24	2,11	2,00
<b>25</b>	3,54	3,23	2,99	2,89	2,80	2,64	2,50
<b>30</b>	4,24	3,87	3,59	3,46	3,35	3,16	3,00
<b>35</b>	4,95	4,52	4,18	4,04	3,91	3,69	3,50
<b>40</b>	5,66	5,16	4,78	4,62	4,47	4,22	4,00
<b>45</b>	6,36	5,81	5,38	5,20	5,03	4,74	4,50
<b>50</b>	7,07	6,46	5,98	5,77	5,59	5,27	5,00
<b>55</b>	7,78	7,10	6,57	6,35	6,15	5,80	5,50
<b>60</b>	8,49	7,75	7,17	6,93	6,71	6,33	6,00
<b>65</b>	9,19	8,39	7,77	7,51	7,27	6,85	6,50
<b>70</b>	9,90	9,04	8,37	8,08	7,83	7,38	7,00

**K-faktor per dysa vid olika tryck / luftmodul**

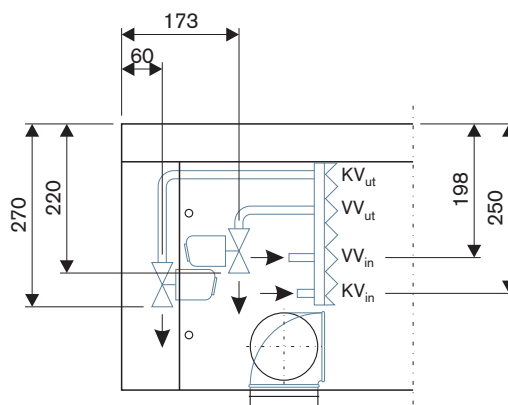
Dysa	50 Pa	60 Pa	70 Pa	75 Pa	80 Pa	90 Pa	100 Pa
<b>ø 8,5</b>	0,06166	0,06104	0,06130	0,06084	0,06214	0,06182	0,06111
<b>ø 12,8</b>	0,14093	0,13963	0,13784	0,14209	0,14158	0,13944	0,13886

**K-faktor ZM**

Storlek	stos	k-faktor
<b>15</b>	100	6,35
<b>18</b>	100	6,35
<b>21</b>	100	6,35
<b>24</b>	100	6,35
<b>27</b>	100	6,35
<b>30</b>	100	6,35
<b>33</b>	100	6,35



**Vattenanslutningar, CA med värme**



**Mått CornerAir**

Storlek	L	Vikt, kg	Vattenvolym, l
15	1500	21	1,8
18	1800	25	1,0
21	2100	29	1,2
24	2400	33	1,4
27	2700	37	1,6
30	3000	41	1,8
33	3300	45	2,0

A-F, mått upphängning. Vanligtvis används fyra upphängningar.

**Tabell 1**

**Rördimension köldbärare**

Storlek	15	18	21	24	27	30	33
Kyla	Ø12	Ø12	Ø12	Ø12	Ø12	Ø12	Ø12
Värme	Ø12	Ø12	Ø12	Ø12	Ø12	Ø12	Ø12